



INOFlex[®] VM

4-Backen-Handspannfutter mit Durchgang
4-jaw through hole manual chuck

ANWENDUNG

- Spannen von runden, quadratischen/rechteckigen und geometrisch unregelmäßigen Bauteilen
- Für verformungsempfindliche Bauteile geeignet
- Hohl- und Teilhohlspannung möglich
- Innen- und Außenspannung

TECHNISCHE MERKMALE

- Zentrisches ausgleichendes Spannen
- Spannhubkontrolle

APPLICATION

- Clamping of round, square/rectangular and irregular parts
- For deformation sensitive parts
- For open center or partial open center clamping
- Internal and external clamping

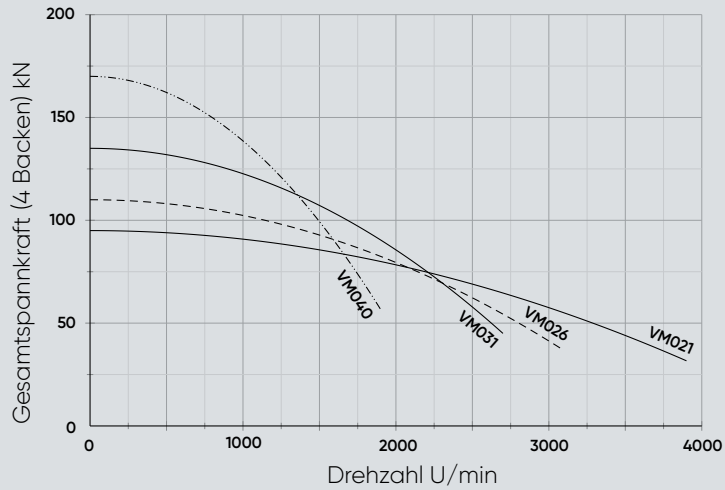
TECHNICAL FEATURES

- Compensating concentric clamping
- Clamping stroke control

Technische Daten technical information		VM021	VM026	VM031	VM040
Ident-Nr. / ident-no.		848021	848026	848031	848040
Durchmesser diameter	mm	215	260	315	400
Durchgang through-hole	mm	52	72	102	111
Hub pro Backe radial jaw stroke	mm	5,3	6,4	7,4	8,5
Ausgleichshub compensation	mm	4,2	5,3	6,3	7,4
max. Anzugsmoment max. tightening torque	Nm	120	160	200	270
max. Spannkraft max. gripping force	kN	95	110	135	170
max. Drehzahl max. speed	1/min r.p.m.	3900	3100	2700	1900
Masse (ohne Backen) weight (without top jaws)	kg	19,3	33,5	52,7	107,3
Massenträgheitsmoment moment of inertia	kg · m ²	0,12	0,32	0,72	2,63
Nutenstein standard t-nut	—	GP07	GP11	GP11	GP13
Standard weiche Aufsatzbacke standard soft jaw	—	VS12	VS17	VS17	VS21
Standard harte Aufsatzbacke standard hard jaw	—	VG12	VG16	VG16	VG21

INOFlex® VM

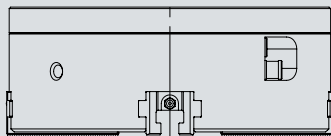
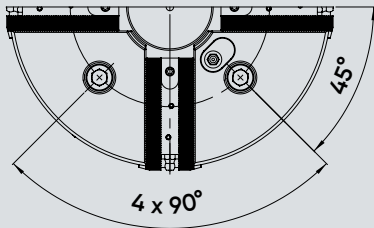
Spannkraft-/Drehzahl-Diagramm
Clamping force - speed diagram



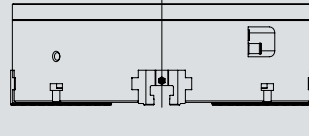
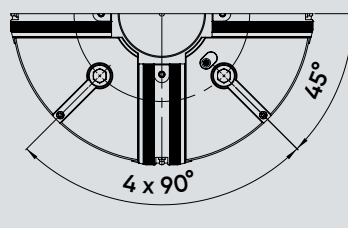
Beim Einsatz der weichen Standardbacke bündig außen aufgebaut.
When using the soft standard jaw mounted even with the outer diameter of the chuck.

	VM031	VM040
	315	400
	300	300
	235	235
	102	111
	116	132
	104	127
	5	5
	32	33
	96	135
	42	50
	2	3,5
	1,5x60°	1,5x60°
	3	3,5
	11,5	11,5
	158,2	202,3
	M20 x 110, 4x	M20 x 130, 4x
	28	28
	35	46
	17	21
	30	30
	41 / 86	43 / 126
	16	21
	M12 x 30	M16 x 35
	—	14
	—	23
	—	25
	—	9
	—	67,5

VM021 – VM031



VM040





IN
4-E
4-j

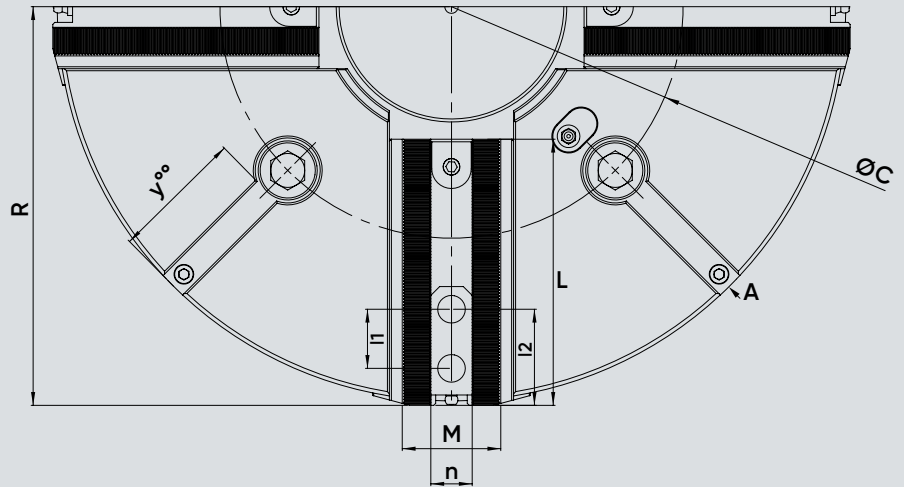
INOFlex® VM

ANWENDUNG

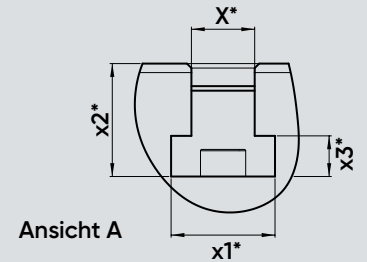
- Spannen von runden, quadratischen/rechteckig-geometrisch unregelmäßigen Bauteilen
- Für verformungsempfindliche Bauteile geeignet
- Hohl- und Teilhohlspannung möglich
- Innen- und Außenspannung

TECHNISCHE MERKMALE

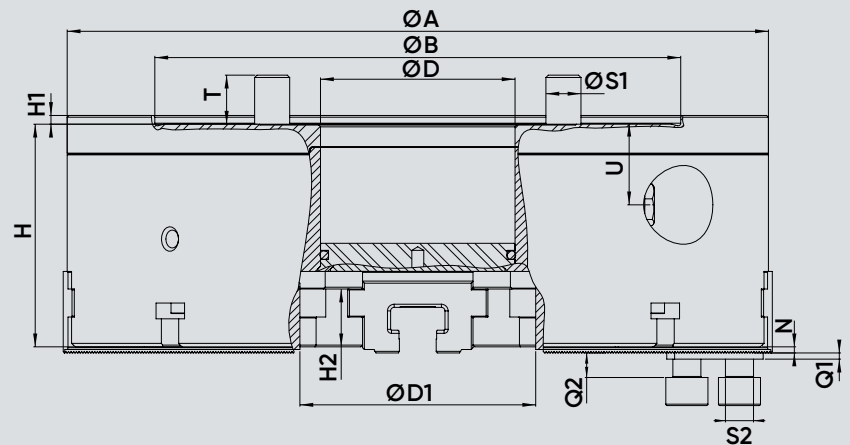
- Zentrisches ausgleichendes Spannen
- Spannhubkontrolle



* Ab VM 040
* starting at VM 040



Technische Daten <i>technical information</i>		VM021
Ident-Nr. / ident-no.		848021
Durchmesser <i>diameter</i>	mm	215
Durchgang <i>through-hole</i>	mm	52
Hub pro Backe <i>radial jaw stroke</i>	mm	5,3
Ausgleichshub <i>compensation</i>	mm	4,2
max. Anzugsmoment <i>max. tightening torque</i>	Nm	120
max. Spannkraft <i>max. gripping force</i>	kN	95
max. Drehzahl <i>max. speed</i>	1/min r.p.m.	3900
Masse (ohne Backen) <i>weight (without top jaws)</i>	kg	19,3
Massenträgheitsmoment <i>moment of inertia</i>	kg · m ²	0,12
Nutenstein <i>standard t-nut</i>	—	GP07
Standard weiche Aufsatzbacke <i>standard soft jaw</i>	—	VS12
Standard harte Aufsatzbacke <i>standard hard jaw</i>	—	VG12





Schau dir das
VM-Handspannfutter im Detail an!
Look at the VM-manual chuck in detail!

Anschlussmaße dimensions		VM021	VM026	VM031	VM040
A mm		215	260	315	400
B H6 mm		170	220	300	300
C mm		133,4	171,4	235	235
D mm		52	72	102	111
D1 mm		65	88	116	132
H mm		78,5	95	104	127
H1 mm		5	5	5	5
H2 mm		21	27	32	33
L mm		75	85,5	96	135
M mm		32	42	42	50
N mm		2	2	2	3,5
Verzahnung / serration	P mm	1,5x60°	1,5x60°	1,5x60°	1,5x60°
	Q1 mm	3	3	3	3,5
	Q2 mm	11,5	11,5	11,5	11,5
Futter geöffnet / chuck open	R mm	109,2	131,2	158,2	202,3
	S1 mm	M12 x 80, 4x	M16 x 100, 4x	M20 x 110, 4x	M20 x 130, 4x
	T mm	17,1	21,4	28	28
	U mm	27,5	33	35	46
Schlüsselweite / wrench width	W SW	12	17	17	21
	l1 mm	20	30	30	30
min. / max.	l2 mm	28 / 68	41 / 76	41 / 86	43 / 126
	n H8 mm	12	16	16	21
	s2 mm	M10 x 25	M12 x 30	M12 x 30	M16 x 35
	x H12 mm	—	—	—	14
	x1 mm	—	—	—	23
	x2 mm	—	—	—	25
	x3 mm	—	—	—	9
	y mm	—	—	—	67,5