



**Backenanschluß: Spitzverzahnung V=1,5mm\*60° Nutbreite N=21mm**  
Jaw connection: serration V=1.5mm\*60° slot width N=21mm

#### Weiche Aufsatzbacken soft top-jaws

**Nutenstein: GP13**  
t-nut: GP13

#### Ausführung: angeschrägt Design: pointed

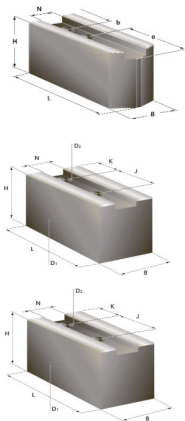
B	H	L	Gewicht weight	Typ type	Id.Nr. Id.no.	Werkst. mat.
48	60	126	8,5	<b>VS21</b>	853121	16MnCr5

#### Ausführung: gerade Design: straight

B	H	L	Gewicht weight	Typ type	Id.Nr. Id.no.	Werkst. mat.
50	50	130	10,1	<b>BR13-4</b>	215223	C15
50	80	130	15,4	<b>DJ13-4</b>	215515	C15

#### Ausführung: Rohlinge ungebohrt Design: blanks undrilled

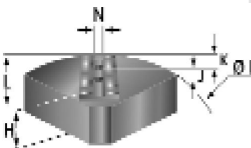
B	H	L	Gewicht weight	Typ type	Id.Nr. Id.no.	Werkst. mat.
50	50	130	10,1	<b>HS01</b>	200847	C15
50	80	130	15,4	<b>HS02</b>	200849	C15
50	100	130	20,7	<b>HS03</b>	200851	C15
50	125	130	26,0	<b>HS04</b>	200853	C15
50	50	130	3,4	<b>HP25</b>	200350	Aluminium
50	75	130	5,4	<b>HP26</b>	200351	Aluminium
50	100	130	7,0	<b>HP27</b>	200352	Aluminium



#### Segmentbacken - weich segment-jaws soft

**Nutenstein: GP13**  
t-nut: GP13

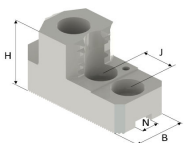
Ø	H	L	Gewicht weight	Typ type	Id.Nr. Id.no.	Werkst. mat.
400	76	157	59,2 kg	<b>VQ21</b>	853221	16MnCr5
400	76	157	20,8 kg	<b>VQA21</b>	853421	AlZnMgCu1.5



#### Gehärtete Greiferspannbacken für Außen- und Innenspannung hard reversible Gripper-Jaws for outside- and inside-clamping

**Nutenstein: GP13**  
t-nut: GP13

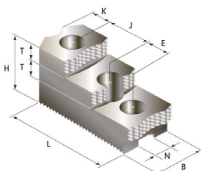
B	H	T	Gewicht weight	Typ type	Id.Nr. Id.no.	Werkst. mat.
60	60	30	4,8	<b>VG21</b>	852121	16MnCr5
<b>Spannbereiche</b>				<b>rund/round</b>	<b>4-kant/square</b>	
Außenspannung				ø63-400mm	61-400mm	
Innenspannung				ø155-400mm	153-400mm	



#### Gehärtete umkehrbare Aufsatzbacken hard reversible top-jaws

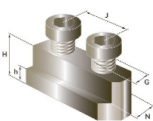
**Nutenstein: GP13**  
t-nut: GP13

B	H	L	T	Typ type	Id.Nr. Id.no.	Werkst. mat.
50	60	98	22	<b>VU221</b>	852221	16MnCr5



#### Nutensteine t-nuts

H	h	J	G	Typ type	Id.Nr. Id.no.	Werkst. mat.
28	11,5	30	M16	<b>GP13</b>	292009	40NiCrMo6



#### Auflagebolzen height-pins

G	H	SW	Typ type	Id.Nr. Id.no.	Werkst. mat.
M8	5	13	<b>IU05</b>	229008	C15
M8	10	13	<b>IU10</b>	229009	C15
M8	15	13	<b>IU15</b>	229010	C15
M8	20	13	<b>IU20</b>	229011	C15





**Backenanschluß: Spitzverzahnung V=1,5mm\*60° Nutbreite N=21mm**

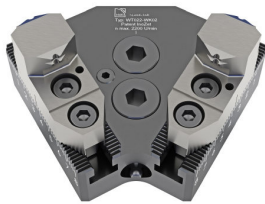
Jaw connection: serration V=1.5mm\*60° slot width N=21mm

#### InoZet® 8-punkt Pendelbrücken

InoZet® 8-point pendulum bridges

**Nutenstein: WN30**

t-nut: WN30



B	H	L	Gewicht weight	Typ type	Id.Nr. Id.no.
196	50	161	22,8 kg	<b>WT040-4-WV14</b>	750169
<b>Spannbereiche</b>		grip-ranges			
Außenspannung		outside clamping		ø 90-400mm	
Innenspannung		inside clamping		ø 134-400mm	
<b>max. Drehzahl</b>		max. speed		1.100 1/min	
<b>Schwingkreis</b>		swing		ø 440mm	
<b>Backenanschluss für Aufsatzbacken</b>		Connection for top-jaws		V=3,5mm x 60° N=16mm	

#### Aufsatzbacken und Nutensteine für InoZet®

top-jaws and t-nuts for InoZet®

	Typ type	Id.Nr. Id.no.
<b>Greiferbacken für Außen- und Innenspannung</b>	<b>WR16-8</b>	760162
Adjustagrip-jaws for external and internal clamping		
<b>Weiche Aufsatzbacken</b>	<b>WP16-8</b>	770117
soft top-jaws		
<b>Nutensteine zur Backenmontage auf InoZet®</b>	<b>GP11</b>	292007
t-nuts for mounting top-jaws on InoZet®		

#### InoTop-Hybridspannbacken®

InoTop® hybrid clamping jaws

**Nutenstein: TT60**

t-nut: TT60



B	H	L	Gewicht weight	Typ type	Id.Nr. Id.no.
66	84	160	5,7 kg	<b>TM062-4</b>	813162
<b>Spannbereich</b>		grip-range			
Außenspannung		outside clamping		ø280-400mm	
<b>Bauteilwandstärke</b>		wall thickness of workpiece		6-50mm	
<b>Schwingkreis</b>		swing		ø 566mm	

