

Backenanschluß: Spitzverzahnung V=1,5mm*60° Nutbreite N=16mm

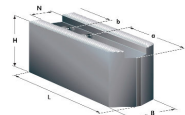
Jaw connection: serration V=1.5mm*60° slot width N=16mm

Weiche Aufsatzbacken

soft top-jaws

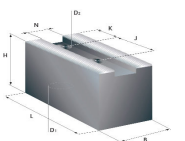
Nutenstein: GP11

t-nut: GP11



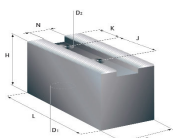
Ausführung: angeschrägt Design: pointed

B	H	L	Gewicht weight	Typ type	Id.Nr. Id.no.	Werkst. mat.
38	50	106	4,8 kg	VS16	853116	16MnCr5
37	45	97	4,0 kg	VS17	853117	16MnCr5



Ausführung: gerade Design: straight

B	H	L	Gewicht weight	Typ type	Id.Nr. Id.no.	Werkst. mat.
40	60	90	5,6 kg	DK10-4	215019	C15
40	40	110	4,6 kg	BO10-4	215119	C15
40	80	110	8,7 kg	DJ10-4	215514	C15



Ausführung: Rohlinge ungebohrt Design: blanks undrilled

B	H	L	Gewicht weight	Typ type	Id.Nr. Id.no.	Werkst. mat.
40	40	84	4,2 kg	HM02	200823	C15
40	40	110	5,5 kg	HM03	200825	C15
40	60	90	6,7 kg	HM04	200827	C15
40	60	110	8,3 kg	HM05	200829	C15
40	80	110	10,4 kg	HM06	200831	C15
40	100	110	13,8 kg	HM07	200833	C15
40	125	110	17,2 kg	HM08	200835	C15
80	50	90	11,0 kg	HM09	200837	C15
38	51	110	2,3 kg	HP11	200320	Aluminium
38	76	110	3,4 kg	HP12	200321	Aluminium
38	102	110	4,4 kg	HP13	200322	Aluminium

Segmentbacken - weich

segment-jaws soft

Nutenstein: GP11

t-nut: GP11



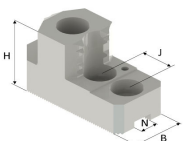
Ø	H	L	Gewicht weight	Typ type	Id.Nr. Id.no.	Werkst. mat.
315	76	135	38,4 kg	VQ18	853218	16MnCr5
315	76	135	13,4 kg	VQA18	853418	AlZnMgCu 1.5

Gehärtete Greiferspannbacken für Außen- und Innenspannung

hard reversible Gripper-Jaws for outside- and inside-clamping

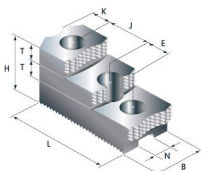
Nutenstein: GP11

t-nut: GP11



B	H	T	Gewicht weight	Typ type	Id.Nr. Id.no.	Werkst. mat.
35	48	25	1,9 kg	VG16	852116	16MnCr5

Spannbereiche	grip-ranges	rund/round	4-kant/square
Außenspannung	outside clamping	ø60-315mm	56-315mm
Innenspannung	inside clamping	ø146-315mm	144-315mm



Gehärtete umkehrbare Aufsatzbacken

hard reversible top-jaws

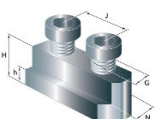
Nutenstein: GP11

t-nut: GP11

B	H	L	T	Typ type	Id.Nr. Id.no.	Werkst. mat.
40	50	99	2x 15	VU216	852216	16MnCr5

Nutensteine

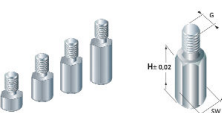
t-nuts



H	h	J	G	Typ type	Id.Nr. Id.no.	Werkst. mat.
21,5	8,5	30	M12	GP11	292007	40NiCrMo6

Auflagebolzen

height-pins



G	H	SW	Typ type	Id.Nr. Id.no.	Werkst. mat.
M6	5	10	IT05	229004	C15
M6	10	10	IT10	229005	C15
M6	15	10	IT15	229006	C15
M6	20	10	IT20	229007	C15



Backenanschluß: Spitzverzahnung V=1,5mm*60° Nutbreite N=16mm

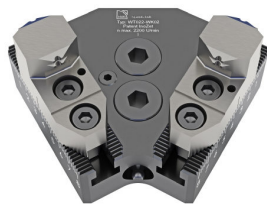
Jaw connection: serration V=1.5mm*60° slot width N=16mm

InoZet® 8-punkt Pendelbrücken

InoZet® 8-point pendulum bridges

Nutenstein: GP11

t-nut: GP11



B	H	L	Gewicht weight	Typ type	Id.Nr. Id.no.
154	51	123	12,0 kg	WT031-4-WV05	750164
Spannbereiche		grip-ranges			
Außenspannung		outside clamping		ø82-315mm	
Innenspannung		inside clamping		ø148-315mm	
max. Drehzahl				1.300 1/min	
max. speed					
Schwingkreis				ø 336mm	
swing					
Backenanschluss für Aufsatzbacken				V=2,0mm x 60° N=12mm	
Connection for top-jaws					

Aufsatzbacken und Nutensteine für InoZet®

top-jaws and t-nuts for InoZet®

	Typ type	Id.Nr. Id.no.
Greiferbacken für Außen- und Innenspannung	WU12-8	760013
Adjustagrip-jaws for external and internal clamping		
Weiche Aufsatzbacken	WI12-8	770013
soft top-jaws		
Nutensteine zur Backenmontage auf InoZet®	GP07	292003
t-nuts for mounting top-jaws on InoZet®		

InoTop-Hybridspannbacken®

InoTop® hybrid clamping jaws

Nutenstein: TT20

t-nut: TT20



B	H	L	Gewicht weight	Typ type	Id.Nr. Id.no.
47	60	103	5,7 kg	TM040-4	813141
Spannbereich		grip-range			
Außenspannung		outside clamping		ø215-315mm	
Bauteilwandstärke				3-25mm	
wall thickness of workpiece					
Schwingkreis				ø 371mm	
swing					

