

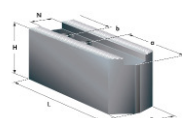
**Backenanschluß: Verzahnung V=Modul 2 Nutbreite N=21mm**  
Jaw connection: serration V=module 2 slot width N=21mm

### Weiche Aufsatzbacken

soft top-jaws

**Nutenstein: GP13**

t-nut: GP13



**Ausführung: angeschrägt** Design: pointed

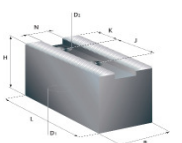
B	H	L	Gewicht weight	Typ type	Id.Nr. Id.no.	Werkst. mat.
56	90	175	23,2 kg	VP21	851021	16MnCr5

**Ausführung: gerade** Design: straight

B	H	L	Gewicht weight	Typ type	Id.Nr. Id.no.	Werkst. mat.
76	110	200	46,8 kg	VP22	851022	16MnCr5

**Ausführung: Rohlinge ungebohrt** Design: blanks undrilled

B	H	L	Gewicht weight	Typ type	Id.Nr. Id.no.	Werkst. mat.
110	115	246	91,8 kg	VP23U	851023	16MnCr5



### Gehärtete Greiferspannbacken für Außen- und Innenspannung

hard reversible Gripper-Jaws for outside- and inside-clamping

**Nutenstein: GP13**

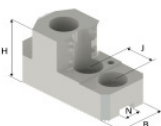
t-nut: GP13

B	H	T	Gewicht weight	Typ type	Id.Nr. Id.no.	Werkst. mat.
55	60	30	5,8 kg	VR21	850021	16MnCr5

#### Spannbereiche

Spannbereich	grip-ranges
Außenspannung	outside clamping
Innenspannung	inside clamping

Spannbereich	grip-ranges
ø68-970mm	65-970mm
ø158-1000mm	156-1000mm

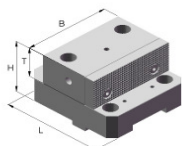


### Festanschlagbacke mit Spannleiste

Fixed jaw incl. clamping strip

B	H	T	Typ type	Id.Nr. Id.no.	Werkst. mat.
160	99	54	VCF120	854016	16MnCr5

**Spannbereich / grip-range** **4-kant/square** 218-753mm



### bewegliche Backe inkl. Spannleiste

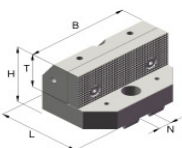
Fixed jaw incl. clamping strip

**Nutenstein: TT65**

t-nut: TT65

B	H	T	Typ type	Id.Nr. Id.no.	Werkst. mat.
160	93,2	54	VCB120	854018	16MnCr5

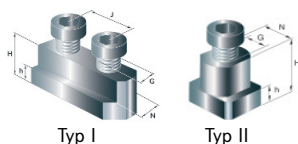
**Spannbereich / grip-range** **4-kant/square** 204-814mm



### Nutensteine

t-nuts

H	h	J	G	Typ type	Id.Nr. Id.no.	Typ
28	11,5	30	M16	GP13	292009	I
28	11,5	-	M16	TT65	820065	II

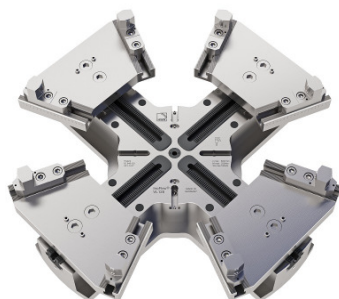


### Auflagebolzen

height-pins

G	H	SW	Typ type	Id.Nr. Id.no.	Werkst. mat.
M8	5	13	IU05	229008	C15
M8	10	13	IU10	229009	C15
M8	15	13	IU15	229010	C15
M8	20	13	IU20	229011	C15
M8	25	13	IU25	229012	C15
M8	30	13	IU30	229013	C15





### Backenanschluß: Verzahnung V=Modul 2 Nutbreite N=21mm

Jaw connection: serration V=module 2 slot width N=21mm

### InoZet® 8-punkt Pendelbrücken

InoZet® 8-point pendulum bridges

**Nutenstein: TT65**

t-nut: TT65

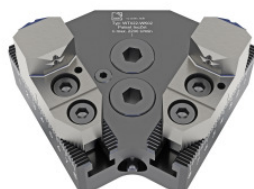


B	H	L	Gewicht weight	Typ type	Id.Nr. Id.no.
280	61	280	54 kg	<b>WT063-4-WV25</b>	750180
<b>Spannbereiche</b>		grip-ranges			
Außenspannung		outside clamping		ø182-630mm	
Innenspannung		inside clamping		ø226-630mm	
<b>max. Drehzahl</b>		max. speed		<b>600</b> 1/min	
<b>Schwingkreis</b>		swing		ø 670mm	
<b>Backenanschluss für Aufsatzbacken</b>		Connection for top-jaws		V=3,5mm x 60° N=16mm	

### Aufsatzbacken und Nutensteine für InoZet® WT063-4-WV25

top-jaws and t-nuts for InoZet® WT063-4-WV25

	Typ type	Id.Nr. Id.no.
<b>Greiferbacken für Außen- und Innenspannung</b>	<b>WR16-8</b>	760162
Adjustagrip-jaws for external and internal clamping		
<b>Weiche Aufsatzbacken</b>	<b>WP16-8</b>	770117
soft top-jaws		
<b>Nutensteine zur Backenmontage auf InoZet®</b>	<b>GP11</b>	292007
t-nuts for mounting top-jaws on InoZet®		



B	H	L	Gewicht weight	Typ type	Id.Nr. Id.no.
442	80	270	146,4 kg	<b>WT100-4-WV83</b>	750178
<b>Spannbereiche</b>		grip-ranges			
Außenspannung		outside clamping		ø470-1000mm	
Innenspannung		inside clamping		ø526-1000mm	
<b>max. Drehzahl</b>		max. speed		<b>300</b> 1/min	
<b>Schwingkreis</b>		swing		ø 1155mm	
<b>Backenanschluss für Aufsatzbacken</b>		Connection for top-jaws		V=3,5mm x 60° N=25mm	

### Aufsatzbacken und Nutensteine für InoZet® WT100-4-WV83

top-jaws and t-nuts for InoZet® WT100-4-WV83

	Typ type	Id.Nr. Id.no.
<b>Greiferbacken für Außen- und Innenspannung</b>	<b>WR25-8</b>	760126
Adjustagrip-jaws for external and internal clamping		
<b>Weiche Aufsatzbacken</b>	<b>WP25-8</b>	770126
soft top-jaws		
<b>Nutensteine zur Backenmontage auf InoZet®</b>	<b>GP21</b>	292022
t-nuts for mounting top-jaws on InoZet®		