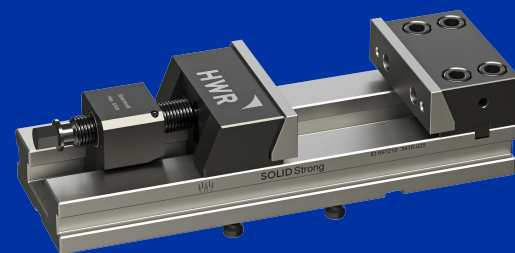


# SOLIDLine

SOLIDLine

## FRÄSSPANNTECHNIK & NULLPUNKTTECHNIK

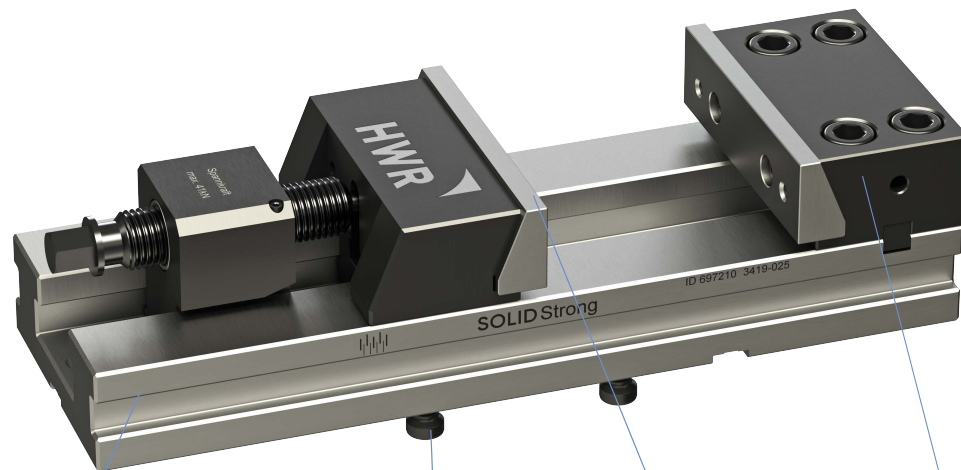
MILLING CLAMPING TECHNOLOGY & ZERO-POINT TECHNOLOGY



# SOLIDStrong

## Maschinenschraubstock

*machine vice*



Massiver gehärteter Grundkörper für max. Stabilität  
*Solid hardened body for max. stability*

Vorbereitet für die Aufnahme über SOLIDPoint Nullpunktsystem  
*prepared for mounting by SOLIDPoint zero point system*

Auswechselbare Backeneinsätze  
*Interchangeable jaw inserts*

Umkehrbare fixe Backe, schnell nachstellbare, selbstregulierende bewegliche Backe  
*Reversible fixed jaw, quick-adjustable self-adjusting movable jaw*

### EINFACH IN DER TECHNIK – VIELFÄLTIG IN DER ANWENDUNG!

Die **SOLIDStrong**-Reihe wurde für die Bearbeitung auf Fräsmaschinen konzipiert. Auf 3-Achs-Maschinen sowie auf Bearbeitungszentren und 5-Achs-Maschinen überzeugt der **SOLIDStrong** Spanner mit einer hohen Spann- und Wiederholgenauigkeit. Schnelles und variables Umrüsten auf verschiedene Spannbacken, erhöht den Wert für den Bediener um ein Vielfaches.

### SIMPLE IN TECHNOLOGY – VERSATILE IN APPLICATION!

The **SOLIDStrong** series was designed for machining on milling machines. On 3-axis machines as well as on machining centres and 5-axis machines, the **SOLIDStrong** clamp convinces with a high clamping and repeat accuracy. Fast and variable changeover to different clamping jaws increases the value for the operator many times over.

# SOLIDStrong

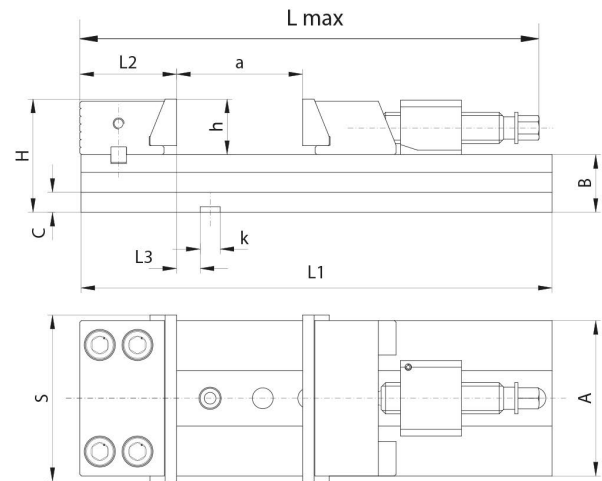
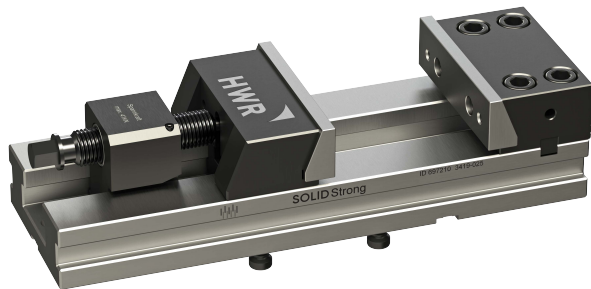
Maschinenschraubstock  
machine vice

## ANWENDUNG

- Hohe Spann- und Wiederholgenauigkeit
- gehärteter Grundkörper
- hohe Steifigkeit
- schneller Spannbackenwechsel

## APPLICATION

- High clamping and repeat accuracy
- Hardened base body
- High rigidity
- Quick change of clamping jaws



Ident-Nr. / ident-no.	697210	
S mm	150	
A mm	140	
B -0,02 mm	52	
C mm	18	
H mm	102	
L max. mm	515	
L1 mm	425	
L2 mm	87,29	
L3 mm	21,20	
a mm	210	
h mm	50	
k mm	18	
Max. Spannkraft/ Max. clamping force daN	4.100	
Gewicht kg	31,95	