

Komplette
Baureihe
optimiert

HWR

SOLIDGrip ORIGINAL
HWR QUALITÄT

Durch den Anspruch unsere Produkte immer weiter zu entwickeln und diese im Sinne unserer Kunden zu optimieren, haben unsere **SOLIDGrip** Spanner ein neues Design erhalten, welches vor allem unter der Maßgabe steht, einen höheren Kundennutzen zu bieten.

Oberstes Gebot war es dabei für uns, dass bei der Weiterentwicklung der **SOLIDGrip** Reihe die absolut identische Funktionalität und Kompatibilität zu unseren bisherigen Zentrierspannern gewahrt ist.

Das heißt konkret, dass die Störkontur der einzelnen Modelle optimiert werden konnte, diese jedoch innerhalb der bisherigen Kontur liegt. Die Aufnahme durch die **SOLIDPoint®** Nullpunktbolzen im 52er bzw. 96er Raster ist jeweils identisch geblieben, wie auch die gewohnten Auflagehöhen und Spannbereiche. Das gewährleistet,

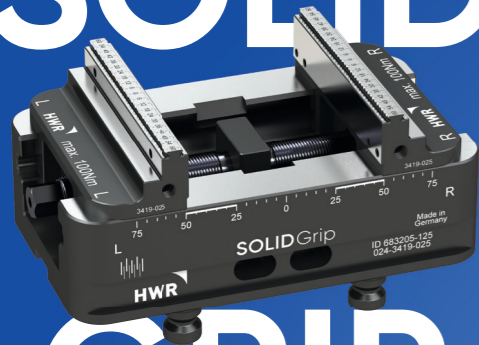
dass bestehende CNC-Programme eingesetzt werden können. Die Spanner können 1:1 mit den bisherigen **SOLIDGrip** und kompatiblen Zentrierspannern* gemischt oder durch den neuen **SOLIDGrip** Zentrierspanner ersetzt werden.

SOLIDGrip Ersatzbacken sowie Ersatzspindeln im neuen Design können ebenfalls ohne Weiteres in den bisherigen **SOLIDGrip** Modellen sowie kompatiblen Zentrierspannern eingesetzt werden.

Die neuen **SOLIDGrip** Zentrierspanner zeichnen sich neben den gewohnten Eigenschaften und Kompatibilität im Wesentlichen durch folgende Weiterentwicklungen aus:

**SOLID
GRIP**

THE NEXT LEVEL
ORIGINAL HWR QUALITÄT

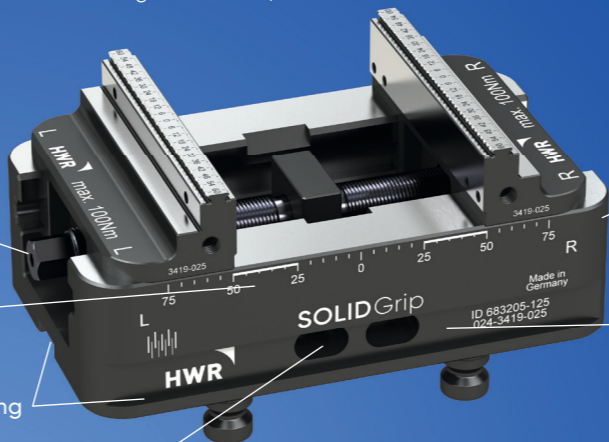


Verschleißfestere
Spindelbeschichtung

Übersichtlichere Skalierung

Ausrichtnut und Pratzrand zur
direkten Befestigung und Ausrichtung
auf dem Maschinentisch

Verbesserter Späne-
und Wasserablauf



Korrosionsschutz
durch nachoxidierte
Oberfläche

Greifernut für
verbessertes Handling
und Automationsaufnahme

Kompatibel zu Makrogrip von Lang*

(*ausgenommen Ausnahmen für Robotex Automationsgreifer)

GEBRAUCHSHINWEIS

Für die Anwendung aller Zentrierspanner ist
Folgendes zu beachten:

Da alle **SOLIDGrip** Spanbacken bei der Herstellung paarweise aufeinander abgestimmt werden, sollten sie nur in dieser Konstellation im Einsatz sein. Dies gilt sowohl für alle vormontierten Spanbacken, als auch für Ersatzbacken. Das bedeutet, dass die Spanbacken nicht einzeln getauscht bzw. miteinander vermischt werden sollten, wenn sie auf einen Zentrierspanner montiert werden. Anhand derselben Seriennummer sind die Spanbacken als Paar erkennbar. Die Backenpaarnummer stimmt im Auslieferungszustand mit der Nummer auf dem Grundkörper überein.



HWR SPANNTECHNIK GMBH
Rosa-Luxemburg-Straße 5
D-28876 Oyten

Tel.: + 49 (0) 4207 6887 0
sales@hwr.de
www.hwr.de

HWR