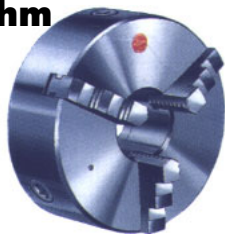


# Planspiralfutter: Röh

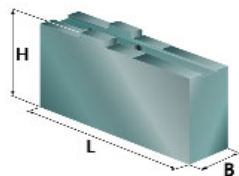
Ø 125: ZG, ZS,  
ZGU, ZSU,  
ZG HiTru



**HWR** Spanntechnik GmbH  
Lübemannstraße 13  
28876 Oyten  
Telefon (04207) 6887-0  
Fax (04207) 6887-15  
email: info@spannbacken.de

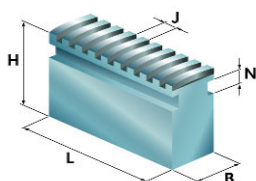


**Markenspannbacken**



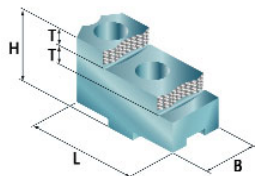
## Weiche Aufsatzbacke mit Kreuzversatz

B	H	L	kg/Satz	Typ	Ident-Nr.	Werkstoff
22	39	64	0,9	<b>DM13</b>	245007	C15



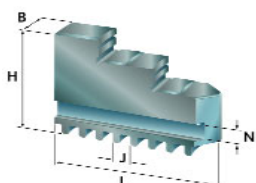
## Weiche Blockbacke

B	H	L	kg/Satz	Typ	Ident-Nr.	Werkstoff
18	41,5	52	0,8	<b>EH12</b>	293125	C15



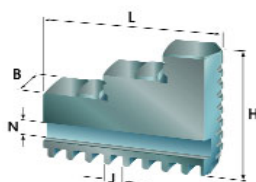
## Gehärtete umkehrbare Aufsatzbacken

B	H	L	kg/Satz	Typ	Ident-Nr.	Werkstoff
22	38,5	56	0,7	<b>GZ13</b>	249050	16MnCr5



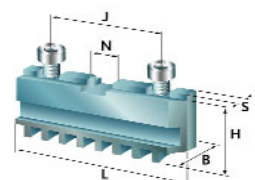
## Gehärtete Drehbacken für die Aussenspannung

B	H	L	kg/Satz	Typ	Ident-Nr.	Werkstoff
18	41,5	52	0,6	<b>EH12HO</b>	293048	16MnCr5



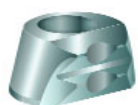
## Gehärtete Bohrbacken für die Innenspannung

B	H	L	kg/Satz	Typ	Ident-Nr.	Werkstoff
18	41,5	52	0,6	<b>EH12HI</b>	293049	16MnCr5



## Gehärtete Grundbacken

B	H	L	kg/Satz	G	Typ	Ident-Nr.	Werkstoff
18	24	55	0,4	M8	<b>GBR120</b>	293065	16MnCr5



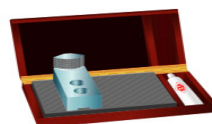
**Gripper Hartmetall**



**Ausdrehvorrichtung**



**Stangengreifer**



**Reinigungsplatte**



**Pendelbacken**

Weitere Abmessungen und Sonderspannbacken auf Anfrage. Weitere Datenblätter unter: [www.spannbacken.de](http://www.spannbacken.de)  
Irrtümer und Änderungen vorbehalten.