

Futtertype:

Matsumoto mmk

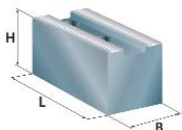
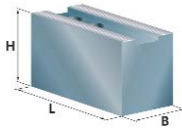
ZA6-10-75

ZA8-10-78



HWR Spanntechnik GmbH

Lübkemannstr. 13
2 8 8 7 6 O y t e n
Telefon 0 42 07 - 6887-0
Fax 0 42 07 - 6887-15
e-mail: info@spannbacken.de
www.hwr-spanntechnik.de



Weiche Aufsatzbacke mit Spitzverzahnung 1,5*60°, Nut = 16mm

Nutenstein: GS11

B	H	L	kg/Satz	Typ	Ident-Nr.	Werkstoff
40	60	90	4,2	DK10	215003	C15
40	40	110	3,4	BO10	215110	C15
40	80	110	6,5	DJ10	215510	C15

Angeschrägte, weiche Aufsatzbacken

Nutenstein: GS11

B	H	L	kg/Satz	Typ	Ident-Nr.	Werkstoff
40	60	110	5,2	DK11	215004	C15
40	40	125	4,5	PT10	215010	C15

Rohlinge

Nutenstein: GS11

B	H	L	kg/Satz	Typ	Ident-Nr.	Werkstoff
40	40	84	3,1	HM02	200823	C15
40	40	110	4,1	HM03	200825	C15
40	60	90	5	HM04	200827	C15
40	60	110	6,2	HM05	200829	C15
40	80	110	7,8	HM06	200831	C15
40	100	110	10,3	HM07	200833	C15
40	125	110	12,9	HM08	200835	C15
80	50	90	8,2	HM09	200837	C15
38	51	110	1,7	HP11	200320	Aluminium
38	76	110	2,5	HP12	200321	Aluminium
38	102	110	3,3	HP13	200322	Aluminium

Weiche Segment-Aufsatzbacke

Ausführung

Nutenstein: GS11

B	H	L	kg/Satz	Typ	Ident-Nr.	Werkstoff
170	64	102	20	I	CN25	217003 C15
170	64	102	7	I	HN25	219003 Aluminium
Ø254	76	122		II	SG10	218103 Stahl
Ø254	76	122		II	AG10	218203 Aluminium

Gehärtete Greiferspannbacken, Außenspannung

Nutenstein: GS11

B	H	T	kg/Satz	Typ	Ident-Nr.	Werkstoff
40	59	25				
Spannbereich						
43- 88mm			2,9	LC04	234010	16MnCr5
80- 128mm			2,7	LC08	234011	16MnCr5
123- 171mm			2,6	LC13	234012	16MnCr5
166- 215mm			2,6	LC17	234013	16MnCr5

Gehärtete Greiferspannbacken, Innenspannung

Nutenstein: GS11

Spannbereich						
59- 107mm			2,7	MC06	235009	16MnCr5
98- 147mm			2,5	MC10	235010	16MnCr5
139- 188mm			2,3	MC14	235011	16MnCr5
178- 228mm			2,2	MC18	235012	16MnCr5

Gehärtete umkehrbare Aufsatzbacken

Nutenstein: GS11

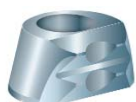
B	H	L	T	Typ	Ident-Nr.	Werkstoff
40	60	99	15	GT10	227004	16MnCr5

Nutensteine

H	h	J	G	Typ	Ident-Nr.	Werkstoff
23	8	30	M12	GS11	286007	40NiCrMo6

Auflagebolzen

G	H	SW	Typ	Ident-Nr.	Werkstoff
M8	5	13	IU05	229008	C15
M8	10	13	IU10	229009	C15
M8	15	13	IU15	229010	C15
M8	20	13	IU20	229011	C15



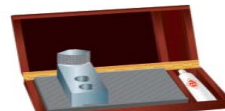
Gripper Hartmetall



Ausdrehvorrichtung



Stangengreifer



Reinigungsplatte



Pendelbacken

Weitere Abmessungen und Sonderspannbacken auf Anfrage. Weitere Datenblätter unter www.spannbacken.de
Irrtümer und Änderungen vorbehalten.

Stand: 07/2009