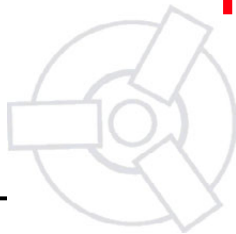


Futtertype:

**Schunk**

**THW 250 R**

**THW 250**



**HWR** Spanntechnik GmbH

Lübkeermannstraße 13

28876 Oyten

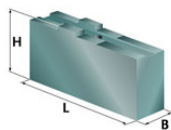
Telefon (04207) 6887-0

Fax (04207) 6887-15

email: info@spannbacken.de



**Markenspannbacken**

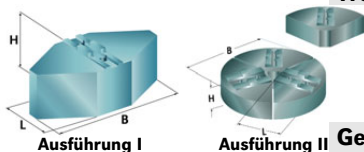


**Weiche Aufsatzbacke mit Kreuzversatz**

B	H	L	kg/Satz	Typ	Ident-Nr.	Werkstoff
30	55	125	3,6	<b>CU25</b>	236008	C15
40	60	90	3,9	<b>CU251</b>	237251	C15
40	60	125	5,8	<b>CU252</b>	237252	C15
40	80	125	7,5	<b>CU253</b>	237253	C15
40	100	125	9,6	<b>CU254</b>	237254	C15
40	125	125	12,0	<b>CU255</b>	237255	C15
60	60	90	6,2	<b>DP25</b>	236009	C15
80	60	90	8,5	<b>CU257</b>	237257	C15
40	60	125	2,0	<b>CW25</b>	238003	Aluminium

**Weiche Segment-Aufsatzbacke mit Kreuzversatz Ausführung**

B	H	L	kg/Satz	I	Typ	Ident-Nr.	Werkstoff
170	64	89	20,0	I	<b>CQ25</b>	239003	C15
170	64	89	8,4	I	<b>HT25</b>	240002	Aluminium
Ø254	51	114		II	<b>CF25</b>	239103	C15

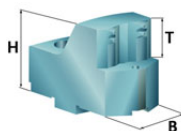


**Gehärtete Greiferspannbacken, Außenspannung**

B	H	T	kg/Satz	Typ	Ident-Nr.	Werkstoff
---	---	---	---------	-----	-----------	-----------

**Spannbereich**

33-38/ 41-47/ 51-57/ 61-67/ 71-78/ 82-88	2,4	<b>LY30</b>	250120	16MnCr5
37-42/ 46-52/ 56-62/ 66-72/ 77-83/ 87-94	2,4	<b>LY31</b>	250121	16MnCr5
98-104/ 108-115/ 119-126	2,3	<b>LY32</b>	250122	16MnCr5
92-98/ 103-109/ 114-120/ 124-131	2,3	<b>LY33</b>	250123	16MnCr5
134-140/ 145-151/ 156-162/ 166-173/ 175-182	2,0	<b>LY34</b>	250124	16MnCr5
186-193/ 197-204/ 208-215/ 219-226/ 230-237				
128-135/ 139-146/ 150-157/ 161-167/ 172-178	2,0	<b>LY35</b>	250125	16MnCr5
181-187/ 192-198/ 203-209/ 214-220/ 224-231				
235-242				



**Gehärtete Greiferspannbacken für die Innenspannung auf Anfrage.**

**Gehärtete umkehrbare Aufsatzbacken**

B	H	L	T	Typ	Ident-Nr.	Werkstoff
30	55	90	14	<b>GX25</b>	249003	16MnCr5

**Gehärtete einteilige Stufenblockbacken**

B	H	L	T	Typ	Ident-Nr.	Werkstoff
26	60	100	1	<b>GST260</b>	260250	16MnCr5

**Monoblockbacken mit Modulgeradverzahnung**

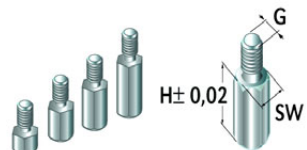
B	H	L	Typ	Ident-Nr.	Werkstoff
26	84	97	<b>UVB250</b>	255025	16MnCr5

**Grundbacken mit Modulgeradverzahnung**

B	H	L	Gewinde	Typ	Ident-Nr.	Werkstoff
26	37	104	M12*25	<b>GBS25</b>	263025	16MnCr5

**Auflagebolzen**

G	H	SW	Typ	Ident-Nr.	Werkstoff
M6	5	10	<b>IT05</b>	229004	C15
M6	10	10	<b>IT10</b>	229005	C15
M6	15	10	<b>IT15</b>	229006	C15
M6	20	10	<b>IT20</b>	229007	C15



**Gripper Hartmetall**



**Ausdrehvorrichtung**



**Stangengreifer**



**Reinigungsplatte**



**Pendelbacken**

Stand: 01/2003