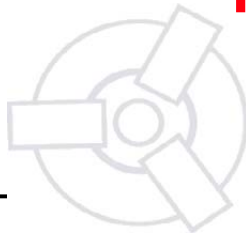


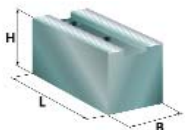
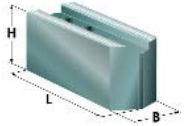
**Futtertype:**  
**Schunk**  
**Rota NCK 250**  
**Rota NCK plus 250**



**HWR** Spanntechnik GmbH  
 Lübkemannstraße 13  
 28876 Oyten  
 Telefon (04207) 6887-0  
 Fax (04207) 6887-15  
 email: info@spannbacken.de



**Markenspannbacken**



**Weiche Aufsatzbacke mit Spitzverzahnung 1,5\*60°, Nut=16mm**

**Nutenstein: GP11**

B	H	L	kg/Satz	Typ	Ident-Nr.	Werkstoff
40	60	90	4,2	<b>DK10</b>	215003	C15
40	40	110	3,4	<b>BO10</b>	215110	C15
40	80	110	6,5	<b>DJ10</b>	215510	C15

**Ausführung: angeschrägt**

**Nutenstein: GP11**

B	H	L	kg/Satz	Typ	Ident-Nr.	Werkstoff
40	60	110	5,2	<b>DK11</b>	215004	C15
40	40	125	4,5	<b>PT10</b>	215010	C15

**Ausführung: Rohlinge, ungebohrt**

**Nutenstein: GP11**

B	H	L	kg/Satz	Typ	Ident-Nr.	Werkstoff
33	44	90	3,1	<b>HM01</b>	200821	C15
40	40	84	3,1	<b>HM02</b>	200823	C15
40	40	110	4,1	<b>HM03</b>	200825	C15
40	60	90	5	<b>HM04</b>	200827	C15
40	60	110	6,2	<b>HM05</b>	200829	C15
40	80	110	7,8	<b>HM06</b>	200831	C15
40	100	110	10,3	<b>HM07</b>	200833	C15
40	125	110	12,9	<b>HM08</b>	200835	C15
80	50	90	8,2	<b>HM09</b>	200837	C15
38	51	110	1,7	<b>HP11</b>	200320	Aluminium
38	76	110	2,5	<b>HP12</b>	200321	Aluminium
38	102	110	3,3	<b>HP13</b>	200322	Aluminium

**Weiche Segment-Aufsatzbacke**

**Ausführung**

**Nutenstein: GP11**

170	64	89	20	<b>I</b>	<b>CN25</b>	217003	C15
170	64	89	7	<b>I</b>	<b>HN25</b>	219003	Aluminium
Ø254	76	111		<b>II</b>	<b>SG10</b>	218103	Stahl
Ø254	76	111		<b>II</b>	<b>AG10</b>	218203	Aluminium

**Gehärtete Greiferspannbacken, Außenspannung**

**Nutenstein: GP11**

B	H	T	kg/Satz	Typ	Ident-Nr.	Werkstoff
40	59	25				
<b>Spannbereich</b>						
44- 85mm			2,9	<b>LC04</b>	234010	16MnCr5
82- 125mm			2,7	<b>LC08</b>	234011	16MnCr5
125- 165mm			2,6	<b>LC13</b>	234012	16MnCr5
168- 209mm			2,6	<b>LC17</b>	234013	16MnCr5

**Gehärtete Greiferspannbacken, Innenspannung**

**Nutenstein: GP11**

B	H	T	kg/Satz	Typ	Ident-Nr.	Werkstoff
61- 103mm			2,7	<b>MC06</b>	235009	16MnCr5
100- 143mm			2,5	<b>MC10</b>	235010	16MnCr5
137- 181mm			2,3	<b>MC14</b>	235011	16MnCr5
176- 221mm			2,2	<b>MC18</b>	235012	16MnCr5

**Gehärtete umkehrbare Aufsatzbacken**

**Nutenstein: GP11**

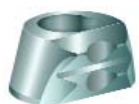
B	H	L	T	Typ	Ident-Nr.	Werkstoff
40	60	99	15	<b>GT10</b>	227004	16MnCr5

**Nutensteine**

H	h	J	G	Typ	Ident-Nr.	Werkstoff
21,5	8,5	30	M12	<b>GP11</b>	292007	40NiCrMo6

**Auflagebolzen**

G	H	SW	Typ	Ident-Nr.	Werkstoff
M8	5	13	<b>IU05</b>	229008	C15
M8	10	13	<b>IU10</b>	229009	C15
M8	15	13	<b>IU15</b>	229010	C15
M8	20	13	<b>IU20</b>	229011	C15



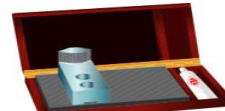
**Gripper Hartmetall**



**Ausdrehvorrichtung**



**Stangengreifer**



**Reinigungsplatte**



**Pendelbacken**

Weitere Abmessungen und Sonderspannbacken auf Anfrage. Weitere Datenblätter unter [www.spannbacken.de](http://www.spannbacken.de)  
 Irrtümer und Änderungen vorbehalten.