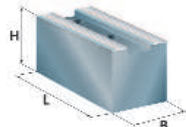
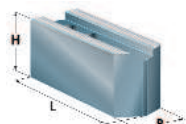
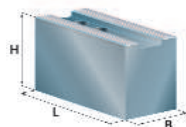


# Futtertype: Kitagawa N-18



**HWR Spanntechnik GmbH**

Lübkemannstr. 13  
28876 Oyten  
Telefon 0 42 07 - 6887-0  
Fax 0 42 07 - 6887-15  
e-mail: info@spannbacken.de  
www.hwr-spanntechnik.de



## Weiche Aufsatzbacke mit Spitzverzahnung 1,5°/60°, N=22mm

**Nutenstein: X5507**

B	H	L	kg/Satz	Typ	Ident-Nr.	Werkstoff
64	76	165	15,2	BO15	215115	C15
64	127	165	25,0	DJ15	215217	C15

**Ausführung: angeschrägt**  
auf Anfrage

**Nutenstein: X5507**

**Ausführung: Rohlinge, ungebohrt**  
auf Anfrage  
auf Anfrage

**Nutenstein: X5507**

C15  
Aluminium

## Weiche Segment-Aufsatzbacke

**Ausführung**

**Nutenstein: X5507**

280	76	152	I	CN38	217007	C15
280	76	152	I	HN38	219006	Aluminium
Ø381	76	171	II	SF15	218304	Stahl
Ø381	76	171	II	AF15	218404	Aluminium

## Gehärtete Greiferspannbacken, Außenspannung

**Nutenstein: X5507**

B	H	T	kg/Satz	Typ	Ident-Nr.	Werkstoff
60	79	33				
<b>Spannbereich</b>						
110 - 180mm			9,3	LF05	234022	16MnCr5
175 - 245mm			8,3	LF10	234023	16MnCr5
230 - 300mm			6,0	LF16	234034	16MnCr5
290 - 360mm			5,6	LF22	234035	16MnCr5
350 - 420mm			6,0	LF28	234026	16MnCr5
410 - 460mm			7,8	LF34	234027	16MnCr5

## Gehärtete Greiferspannbacken, Innenspannung

**Nutenstein: X5507**

B	H	T	kg/Satz	Typ	Ident-Nr.	Werkstoff
60	79	33				
<b>Spannbereich</b>						
166 - 226mm			8,8	MF10	235021	16MnCr5
226 - 286mm			7,1	MF16	235022	16MnCr5
286 - 346mm			4,1	MF22	235023	16MnCr5
346 - 406mm			4,1	MF28	235024	16MnCr5
406 - 466mm			7,1	MF34	235025	16MnCr5

## Gehärtete umkehrbare Aufsatzbacken

**Nutenstein: X5507**

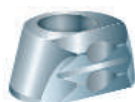
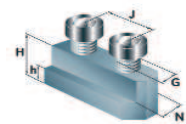
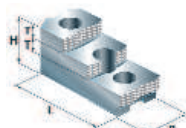
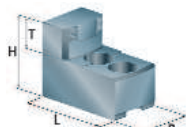
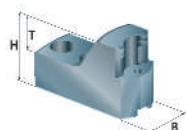
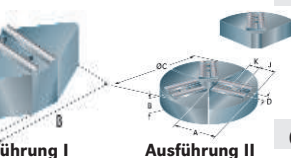
B	H	L	T	Typ	Ident-Nr.	Werkstoff
64	89	140	22	GT15	227007	16MnCr5

## Nutenstein abgesetzt (N=25.5/22)

H	h	J	G	Typ	Ident-Nr.	Werkstoff
42	19	43	M20	X5507	9905507	40NiCrMo6

## Auflagebolzen

G	H	SW	Typ	Ident-Nr.	Werkstoff
M8	5	13	IU05	229008	C15
M8	10	13	IU10	229009	C15
M8	15	13	IU15	229010	C15
M8	20	13	IU20	229011	C15
M8	25	13	IU25	229012	C15
M8	30	13	IU30	229013	C15



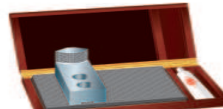
**Gripper Hartmetall**



**Ausdrehvorrichtung**



**Stangengreifer**



**Reinigungsplatte**



**Pendelbacken**

Weitere Abmessungen und Sonderspannbacken auf Anfrage. Weitere Datenblätter unter [www.spannbacken.de](http://www.spannbacken.de)  
Irrtümer und Änderungen vorbehalten.