

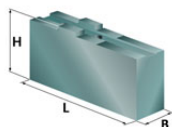
Futtertype: SMW Autoblok KNCS 200



HWR Spanntechnik GmbH
Lübkeermannstraße 13
28876 Oyten
Telefon (04207) 6887-0
Fax (04207) 6887-15
email: info@spannbacken.de



Markenspannbacken

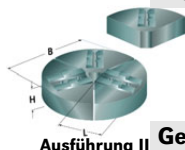
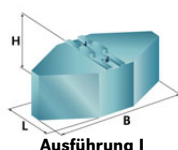


Weiche Aufsatzbacke mit Kreuzversatz

B	H	L	kg/Satz	Typ	Ident-Nr.	Werkstoff
22	51	105	2,0	CU20	236006	C15
30	55	100	2,9	CU201	237201	C15
40	40	70	2,2	DP20	236007	C15
40	60	85	4,0	CU204	237204	C15
40	80	95	5,8	CU205	237205	C15
25	50	105	0,9	CW20	238002	Aluminium

Weiche Segment-Aufsatzbacke mit Kreuzversatz Ausführung

B	H	L	kg/Satz	I	Typ	Ident-Nr.	Werkstoff
150	64	76	14,0	I	CQ20	239002	C15
150	64	76	5,9	I	HT20	240001	Aluminium
Ø203	51	90		II	CF20	239102	C15



Gehärtete Greiferspannbacken, Außenspannung

B	H	T	kg/Satz	Typ	Ident-Nr.	Werkstoff
28	49	20				
Spannbereich						
30-35/ 38-43/ 47-52/ 56-61			1,3	LY20	250110	16MnCr5
34-39/ 42-48/ 51-57/ 60-66			1,3	LY21	250111	16MnCr5
69-75/ 78-84/ 87-93			1,2	LY22	250112	16MnCr5
65-70/ 74-79/ 83-88/ 92-97			1,2	LY23	250113	16MnCr5
100-106/ 110-115/ 119-124/ 129-134			1,5	LY24	250114	16MnCr5
138-144/ 147-153/ 157-162						
96-101/ 105-110/ 114-120/ 124-129			1,2	LY25	250115	16MnCr5
133-139/ 143-148/ 152-157/ 161-167						

Gehärtete Greiferspannbacken für die Innenspannung auf Anfrage.

Gehärtete umkehrbare Aufsatzbacken

B	H	L	T	Typ	Ident-Nr.	Werkstoff
22	38	72	10	GX20	249002	16MnCr5

Gehärtete einteilige Stufenblockbacken

B	H	L	T	Typ	Ident-Nr.	Werkstoff
22	51	84	8	GST210	260200	16MnCr5

Monoblockbacken mit Modulgeradzahnung

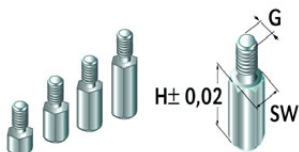
B	H	L	Typ	Ident-Nr.	Werkstoff
22	65	77	UVB200	255020	15CrNi6

Grundbacken mit Modulgeradzahnung

B	H	L	Gewinde	Typ	Ident-Nr.	Werkstoff
22	29,5	85	M8*20	GBS20	263020	16MnCr5

Auflagebolzen

G	H	SW	Typ	Ident-Nr.	Werkstoff
M6	5	10	IT05	229004	C15
M6	10	10	IT10	229005	C15
M6	15	10	IT15	229006	C15
M6	20	10	IT20	229007	C15



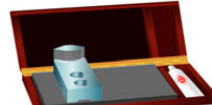
Gripper Hartmetall



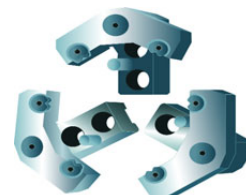
Ausdrehvorrichtung



Stangengreifer



Reinigungsplatte



Pendelbacken

Weitere Abmessungen und Sonderspannbacken auf Anfrage. Weitere Datenblätter unter: www.spannbacken.de
Irrtümer und Änderungen vorbehalten.