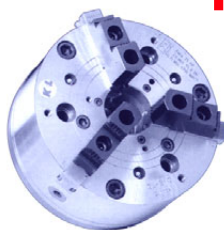


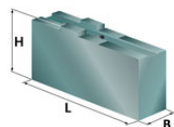
Futtertype:
Kitagawa
QJ306



HWR Spanntechnik GmbH
Lübemannstraße 13
28876 Oyten
Telefon (04207) 6887-0
Fax (04207) 6887-15
email: info@spannbacken.de



Markenspannbacken

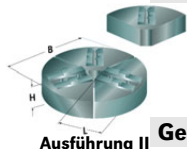
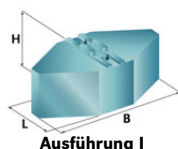


Weiche Aufsatzbacke mit Kreuzversatz

B	H	L	kg/Satz	Typ	Ident-Nr.	Werkstoff
20	40	85	1,2	CU16	236004	C15
32	57	85	2,6	CU161	237161	C15
40	40	60	1,8	DP16	236005	C15
40	60	70	3,3	CU163	237163	C15
25	50	85	0,7	CW16	238001	Aluminium

Weiche Segment-Aufsatzbacke mit Kreuzversatz Ausführung

120	60	60	9,0	I CQ16	239001	C15
120	64	64	3,8	I HT16	240007	Aluminium
Ø152	51	70		II CF16	239101	Stahl



Gehärtete Greiferspannbacken, Außenspannung

B	H	T	kg/Satz	Typ	Ident-Nr.	Werkstoff
28	49	20				
Spannbereich						
29-33/ 37-41/ 46-50			1,3	LY10	250101	16MnCr5
33-37/ 41-46/ 50-54			1,3	LY11	250102	16MnCr5
54-60/ 64-69/ 73-78			1,2	LY12	250103	16MnCr5
60-64/ 69-73/ 78-82			1,2	LY13	250104	16MnCr5
81-85/ 90-95/ 99-104/ 109-113			1,1	LY14	250105	16MnCr5
85-90/ 95-99/ 104-108/ 113-118			1,1	LY15	250106	16MnCr5
118-124/ 127-133/ 138-143/ 147-152/ 156-161/ 165-169			1,4	LY16	250107	16MnCr5
124-128/ 133-138/ 142-147/ 151-156/ 160-165/ 169-174			1,4	LY17	250108	16MnCr5

Gehärtete Greiferspannbacken für die Innenspannung auf Anfrage.

Gehärtete umkehrbare Aufsatzbacken

B	H	L	T	Typ	Ident-Nr.	Werkstoff
20	36,5	63	7,5	GX16	249001	16MnCr5

Gehärtete einteilige Stufenblockbacken

B	H	L	T	Typ	Ident-Nr.	Werkstoff
20	43,5	67	7	GST170	260175	16MnCr5

Monoblockbacken mit Modulgeradverzahnung

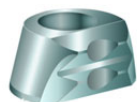
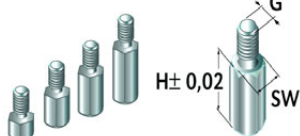
B	H	L	Typ	Ident-Nr.	Werkstoff
20	55	65	UVB160	255016	16MnCr5

Grundbacken mit Modulgeradverzahnung

B	H	L	Gewinde	Typ	Ident-Nr.	Werkstoff
20	27,5	65	M8*20	GBS16	263016	16MnCr5

Auflagebolzen

G	H	SW	Typ	Ident-Nr.	Werkstoff
M6	5	10	IT05	229004	C15
M6	10	10	IT10	229005	C15
M6	15	10	IT15	229006	C15
M6	20	10	IT20	229007	C15



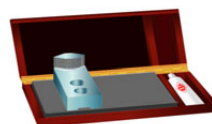
Gripper Hartmetall



Ausdrehvorrichtung



Stangengreifer



Reinigungsplatte



Pendelbacken