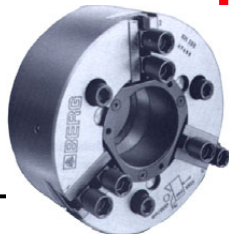


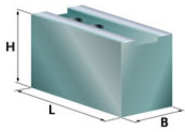
Futtertype:
Berg
KH 400



HWR Spanntechnik GmbH
Lübkeermannstraße 13
28876 Oyten
Telefon (04207) 6887-0
Fax (04207) 6887-15
email: info@spannbacken.de



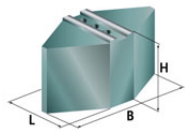
Markenspannbacken



Weiche Aufsatzbacke mit Spitzverzahnung 3/32°90°, Nut=20mm

Nutenstein: GB20+GC20

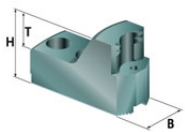
B	H	L	kg/Satz	Typ	Ident-Nr.	Werkstoff
50	80	150	8,4	CS40	204023	C15
50	100	150	13,6	CS41	204024	C15
auf Anfrage						Aluminium



Weiche Segment-Aufsatzbacke

Nutenstein: GB20+GC20

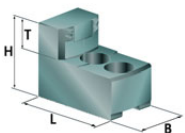
340	80	154	60,0	CY40	204013	C15
340	80	154		HW40	204019	Aluminium



Gehärtete Greiferspannbacken, Außenspannung

Nutenstein: GB20+GC20

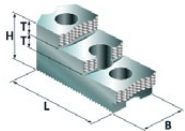
B	H	T	kg/Satz	Typ	Ident-Nr.	Werkstoff
60	79	33				
Spannbereich						
100- 155mm			9,3	IL01	233120	16MnCr5
153- 210mm				IL02	233121	16MnCr5
208- 265mm				IL03	233122	16MnCr5
263- 321mm				IL04	233123	16MnCr5
319- 376mm				IL05	233124	16MnCr5
374- 432mm				IL06	233125	16MnCr5



Gehärtete Greiferspannbacken, Innenspannung

Nutenstein: GB20+GC20

B	H	T	kg/Satz	Typ	Ident-Nr.	Werkstoff
60	79	33				
Spannbereich						
auf Anfrage						



Gehärtete umkehrbare Aufsatzbacken

Nutenstein: GB20+GC20

B	H	L	T	Typ	Ident-Nr.	Werkstoff
50	75	144	15	HB228	224005	16MnCr5

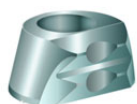
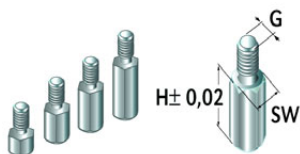
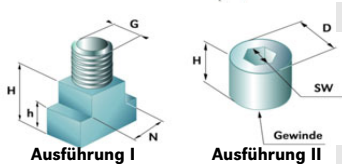
Nutensteine

Ausführung

H	h	N	G	I	Typ	Ident-Nr.	Werkstoff
32,7	16	20	M20	I	GB20	285015	40NiCrMo6
32	D=Ø32	SW=17,1	M20	II	GC20	285200	40NiCrMo6

Auflagebolzen

G	H	SW	Typ	Ident-Nr.	Werkstoff
M8	5	13	IU05	229008	C15
M8	10	13	IU10	229009	C15
M8	15	13	IU15	229010	C15
M8	20	13	IU20	229011	C15



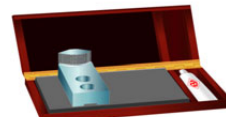
Gripper Hartmetall



Ausdrehvorrichtung



Stangengreifer



Reinigungsplatte



Pendelbacken

Weitere Abmessungen und Sonderspannbacken auf Anfrage. Weitere Datenblätter unter: www.spannbacken.de
Irrtümer und Änderungen vorbehalten.