

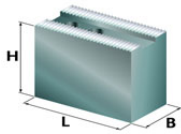
Futtertype:
Röhm
KFD-HS 400



HWR Spanntechnik GmbH
Lübkeermannstraße 13
28876 Oyten
Telefon (04207) 6887-0
Fax (04207) 6887-15
email: info@spannbacken.de



Markenspannbacken



Weiche Aufsatzbacke mit Spitzverzahnung 3/32°90°, Nut=25,5mm

Nutenstein: GE40

B	H	L	kg/Satz	Typ	Ident-Nr.	Werkstoff
64	89	140	14,5	BI40	206006	C15
60	60	140	10,0	RE40	202015	16MnCr5
60	90	155	16,3	RD40	201025	16MnCr5
60	90	155	6,5	RD40A	209004	Aluminium

Weiche Segment-Aufsatzbacke

Ausführung

Nutenstein: GE40

280	76	152	I	CM40	208006	C15
280	76	152	I	HL40	210007	Aluminium
Ø400	76	177	II	BN27	211105	C15
Ø400	76	177	II	BN29	211205	Aluminium

Gehärtete Greiferspannbacken, Außenspannung

Nutenstein: GE40

B	H	T	kg/Satz	Typ	Ident-Nr.	Werkstoff
60	79	33				
Spannbereich						
56- 140mm			9,0	ID06	228017	16MnCr5
137- 228mm			6,3	ID13	228018	16MnCr5
222- 314mm			4,8	ID21	228019	16MnCr5
310- 404mm			6,6	ID30	228020	16MnCr5

Gehärtete Greifspannbacke für Stangenspannung

Nutenstein: GE40

B	H	Spannbereich	Typ	Ident-Nr.	Werkstoff
60	60	41- 96mm	KJ40	227104	16MnCr5

Gehärtete Greiferspannbacken, Innenspannung

Nutenstein: GE40

B	H	T	kg/Satz	Typ	Ident-Nr.	Werkstoff
0	59	25				
Spannbereich						
98- 186mm			8,6	JD10	230011	16MnCr5
173- 265mm			6,7	JD17	230012	16MnCr5
251- 344mm			4,0	JD25	230013	16MnCr5
330- 423mm			6,0	JD33	230014	16MnCr5

Gehärtete umkehrbare Aufsatzbacken

Nutenstein: GE40

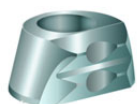
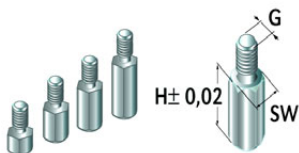
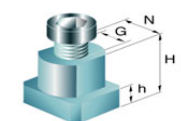
B	H	L	T	Typ	Ident-Nr.	Werkstoff
60	75	126	18	GY40	221025	16MnCr5

Nutensteine

H	h	J	G	Typ	Ident-Nr.	Werkstoff
33,7	15,5	-	M20	GE40	291004	40NiCrMo6

Auflagebolzen

G	H	SW	Typ	Ident-Nr.	Werkstoff
M8	5	13	IU05	229008	C15
M8	10	13	IU10	229009	C15
M8	15	13	IU15	229010	C15
M8	20	13	IU20	229011	C15
M8	25	13	IU25	229012	C15



Gripper Hartmetall



Ausdrehvorrichtung



Stangengreifer



Reinigungsplatte



Pendelbacken

Weitere Abmessungen und Sonderspannbacken auf Anfrage. Weitere Datenblätter unter: www.spannbacken.de
Irrtümer und Änderungen vorbehalten.