

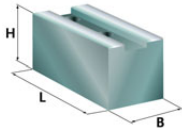
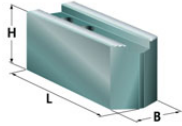
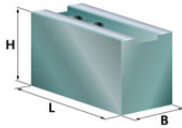
Futtertype:
SMW Autoblok
HFKN-D 260



HWR Spanntechnik GmbH
 Lübkemannstraße 13
 28876 Oyten
 Telefon (04207) 6887-0
 Fax (04207) 6887-15
 email: info@spannbacken.de



Markenspannbacken



Weiche Aufsatzbacke mit Spitzverzahnung 1/16°90°, Nut=21mm

Nutenstein: GF262

B	H	L	kg/Satz	Typ	Ident-Nr.	Werkstoff
50	50	120	5,1	RE25	202010	16MnCr5
50	80	120	9,3	RD25	201020	16MnCr5
50	80	120	3,3	RD25A	209003	Aluminium

Ausführung: angeschrägt

Nutenstein: GF262

50	50	120	5,1	RH25	203010	16MnCr5
----	----	-----	-----	------	--------	---------

Ausführung: Rohlinge, ungebohrt

Nutenstein: GF262

45	60	90	6,8	RB10	200052	16MnCr5
50	50	90	5,1	RB15	200053	16MnCr5
50	80	90	8,3	RB25	200055	16MnCr5
60	60	90	7,3	RB35	200057	16MnCr5
60	60	105	8,5	RB40	200058	16MnCr5
60	80	90	9,9	RB45	200059	16MnCr5
60	80	105	11,6	RB50	200060	16MnCr5
60	80	120	13,2	RB55	200061	16MnCr5
64	102	120	16,8	RB60	200062	C15
64	127	120	20,4	RB65	200063	C15
80	60	120	13,2	RB70	200064	16MnCr5

Weiche Segment-Aufsatzbacke

Ausführung

Nutenstein: GF262

170	64	89	20,0	I	CM26	208004	C15
170	64	89	7,0	I	HL26	210004	Aluminium
Ø254	76	111		II	BN17	211103	C15
Ø254	76	111		II	BN19	211203	Aluminium

Gehärtete Greiferspannbacken, Außenspannung

nur Nutenstein: GF261

B	H	T	kg/Satz	Typ	Ident-Nr.	Werkstoff
50	59	25				
Spannbereich						
35- 71mm		3,9		IC04	228012	16MnCr5
51- 105mm		3,3		IC05	228013	16MnCr5
95- 150mm		2,7		IC08	228014	16MnCr5
144- 201mm		2,4		IC13	228015	16MnCr5
195- 252mm		2,8		IC18	228016	16MnCr5

Gehärtete Greiferspannbacken, Innenspannung

nur Nutenstein: GF261

B	H	T	kg/Satz	Typ	Ident-Nr.	Werkstoff
50	59	25				
Spannbereich						
81- 123mm		3,9		JC08	230008	16MnCr5
121- 177mm		2,8		JC10	230010	16MnCr5
170- 228mm		2,7		JC15	230015	16MnCr5

Gehärtete umkehrbare Aufsatzbacken

nur Nutenstein: GF261

B	H	L	T	Typ	Ident-Nr.	Werkstoff
50	59	103,5	14	GY25	221015	16MnCr5

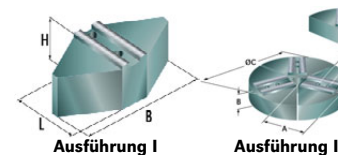
Nutensteine

Ausführung

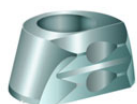
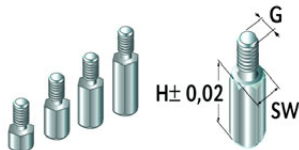
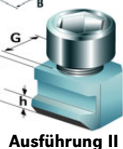
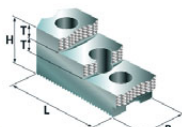
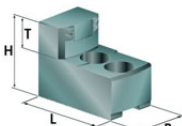
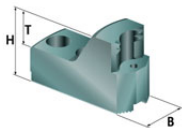
H	h	J	G		Typ	Ident-Nr.	Werkstoff
26,5	10	28 weiche Backen	M16	I	GF262	287529	40NiCrMo6
26,5	10	-	M16	II	GF261	287528	40NiCrMo6

Auflagebolzen

G	H	SW	Typ	Ident-Nr.	Werkstoff
M8	5	13	IU05	229008	C15
M8	10	13	IU10	229009	C15
M8	15	13	IU15	229010	C15
M8	20	13	IU20	229011	C15
M8	25	13	IU25	229012	C15



Ausführung II



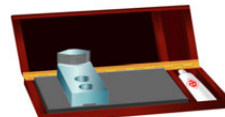
Gripper Hartmetall



Ausdrehvorrichtung



Stangengreifer



Reinigungsplatte



Pendelbacken

Weitere Abmessungen und Sonderspannbacken auf Anfrage. Weitere Datenblätter unter: www.spannbacken.de
 Irrtümer und Änderungen vorbehalten.