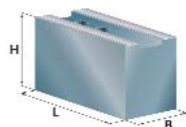


**Futtertype:**  
**Samchully**  
**HCH-24**  
**HAH-24**



**HWR Spanntechnik GmbH**  
 Lübke mannstr. 13  
 2 8 8 7 6 O y t e n  
 Telefon 0 42 07 - 6887-0  
 Fax 0 42 07 - 6887-15  
 e-mail: info@spannbacken.de  
 www.hwr-spanntechnik.de



**Weiche Aufsatzbacke mit Spitzverzahnung 3,0°/60°, Nut= 25mm**

**Nutenstein: GP21**

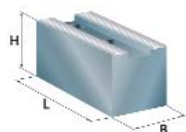
| B  | H   | L   | kg/Satz | Typ  | Ident-Nr. | Werkstoff |
|----|-----|-----|---------|------|-----------|-----------|
| 60 | 80  | 180 | 16,5    | BO18 | 215118    | C15       |
| 60 | 125 | 180 | 26,0    | DJ18 | 215220    | C15       |



**Ausführung: angeschragt**

**Nutenstein: GP21**

auf Anfrage



**Ausführung: Rohlinge, ungebohrt**

**Nutenstein: GP21**

auf Anfrage  
auf Anfrage

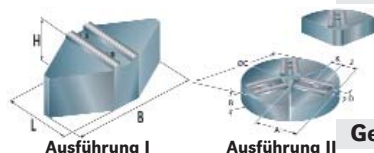
C15  
Aluminium

**Weiche Segment-Aufsatzbacke**

**Nutenstein: GP21**

auf Anfrage  
auf Anfrage

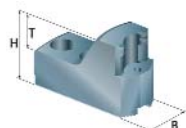
C15  
Aluminium



**Gehärtete Greiferspannbacken, Außenspannung**

**Nutenstein: GP21**

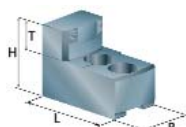
| B                   | H  | T  | kg/Satz | Typ   | Ident-Nr. | Werkstoff |
|---------------------|----|----|---------|-------|-----------|-----------|
| 60                  | 79 | 33 |         |       |           |           |
| <b>Spannbereich</b> |    |    |         |       |           |           |
| 100-278mm           |    |    |         | X5595 | 9905595   | 16MnCr5   |
| 199-377mm           |    |    |         | X5596 | 9905596   | 16MnCr5   |
| 374-556mm           |    |    |         | X5597 | 9905597   | 16MnCr5   |
| 551-610mm           |    |    |         | X5598 | 9905598   | 16MnCr5   |



**Gehärtete Greiferspannbacken, Innenspannung**

**Nutenstein: GP21**

| B                   | H  | T  | kg/Satz | Typ   | Ident-Nr. | Werkstoff |
|---------------------|----|----|---------|-------|-----------|-----------|
| 60                  | 79 | 33 |         |       |           |           |
| <b>Spannbereich</b> |    |    |         |       |           |           |
| ø 170 - 360mm       |    |    |         | X2798 | 9902798   | 16MnCr5   |
| ø 310 - 500mm       |    |    |         | X2799 | 9902799   | 16MnCr5   |



**Gehärtete umkehrbare Aufsatzbacken**

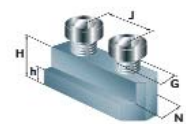
**Nutenstein: GP21**

| B  | H  | L   | T  | Typ  | Ident-Nr. | Werkstoff |
|----|----|-----|----|------|-----------|-----------|
| 63 | 90 | 164 | 40 | GT21 | 227021    | 16MnCr5   |



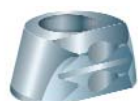
**Nutensteine**

| H  | h  | J  | G   | Typ  | Ident-Nr. | Werkstoff |
|----|----|----|-----|------|-----------|-----------|
| 45 | 19 | 60 | M20 | GP21 | 292022    | 40NiCrMo6 |



**Auflagebolzen**

| G  | H  | SW | Typ  | Ident-Nr. | Werkstoff |
|----|----|----|------|-----------|-----------|
| M8 | 5  | 13 | IU05 | 229008    | C15       |
| M8 | 10 | 13 | IU10 | 229009    | C15       |
| M8 | 15 | 13 | IU15 | 229010    | C15       |
| M8 | 20 | 13 | IU20 | 229011    | C15       |
| M8 | 25 | 13 | IU25 | 229012    | C15       |



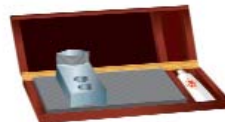
**Gripper Hartmetall**



**Ausdrehvorrichtung**



**Stangengreifer**



**Reinigungsplatte**



**Pendelbacken**

Weitere Abmessungen und Sonderspannbacken auf Anfrage. Weitere Datenblätter unter [www.spannbacken.de](http://www.spannbacken.de)  
 Irrtümer und Änderungen vorbehalten.