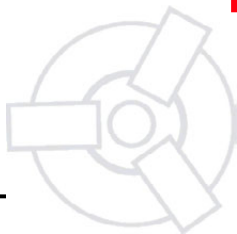


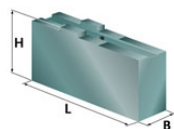
Futtertype: Röhm DURO-NCE 200



HWR Spanntechnik GmbH
Lübkemannstraße 13
28876 Oyten
Telefon (04207) 6887-0
Fax (04207) 6887-15
email: info@spannbacken.de

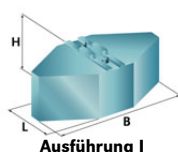


Markenspannbacken



Weiche Aufsatzbacke mit Kreuzversatz

B	H	L	kg/Satz	Typ	Ident-Nr.	Werkstoff
22	51	105	2,0	CU20	236006	C15
30	55	100	2,9	CU201	237201	C15
40	40	70	2,2	DP20	236007	C15
40	60	85	4,0	CU204	237204	C15
40	80	95	5,8	CU205	237205	C15
25	50	105	0,9	CW20	238002	Aluminium



Weiche Segment-Aufsatzbacke mit Kreuzversatz Ausführung

150	64	76	14,0	I	CQ20	239002 C15
150	64	76	5,9	I	HT20	240001 Aluminium
Ø203	51	90		II	CF20	239102 C15

Gehärtete Greiferspannbacken, Außenspannung

B	H	T	kg/Satz	Typ	Ident-Nr.	Werkstoff
28	49	20				

Spannbereiche ca.

34-41/ 43-50/ 53-59/ 62-69/ 71-79	1,3	LY20	250110	16MnCr5
31-36/ 38-45/ 48-54/ 57-64/ 66-73/ 76-83	1,3	LY21	250111	16MnCr5
87-94/ 96-103/ 106-113/ 116-123/ 125-132 135-142	1,2	LY24	250114	16MnCr5
82-89/ 91-98/ 101-108/ 110-118/ 120-127 130-137/ 140-147/ 145-152/ 155-162 164-171/ 174-181/ 184-191/ 193-201/ 203-210	1,2	LY25	250115	16MnCr5

Gehärtete Greiferspannbacken für die Innenspannung auf Anfrage.

Gehärtete umkehrbare Aufsatzbacken

B	H	L	T	Typ	Ident-Nr.	Werkstoff
22	38	72	10	GX20	249002	16MnCr5

Gehärtete einteilige Stufenblockbacken

B	H	L	T	Typ	Ident-Nr.	Werkstoff
22	60	94	10	FST20	260020	16MnCr5

Monoblockbacken mit Modulschrägverzahnung

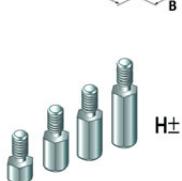
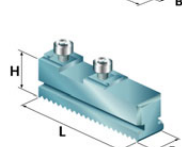
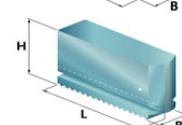
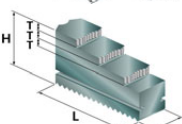
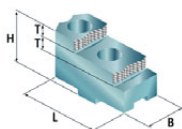
B	H	L	Typ	Ident-Nr.	Werkstoff
22	60	94	BL20	257020	16MnCr5
22	80	94	BL20H	257021	16MnCr5

Grundbacken mit Modulschrägverzahnung

B	H	L	Gewinde	Typ	Ident-Nr.	Werkstoff
22	35	90	M8*1*20	MFG200	265002	16MnCr5

Auflagebolzen

G	H	SW	Typ	Ident-Nr.	Werkstoff
M6	5	10	IT05	229004	C15
M6	10	10	IT10	229005	C15
M6	15	10	IT15	229006	C15
M6	20	10	IT20	229007	C15



Gripper Hartmetall



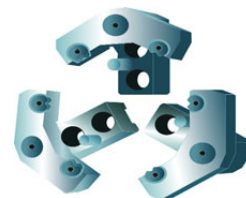
Ausdrehvorrichtung



Stangengreifer



Reinigungsplatte



Pendelbacken