

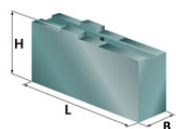
Futtertype: Röhm Duro 200



HWR Spanntechnik GmbH
Lübemannstraße 13
28876 Oyten
Telefon (04207) 6887-0
Fax (04207) 6887-15
email: info@spannbacken.de



Markenspannbacken



Weiche Aufsatzbacke mit Kreuzversatz

B	H	L	kg/Satz	Typ	Ident-Nr.	Werkstoff
22	51	105	2,0	CU20	236006	C15
30	55	100	2,9	CU201	237201	C15
40	40	70	2,2	DP20	236007	C15
40	60	85	4,0	CU204	237204	C15
40	80	95	5,8	CU205	237205	C15
25	50	105	0,9	CW20	238002	Aluminium

Weiche Segment-Aufsatzbacke mit Kreuzversatz Ausführung

150	64	76	14,0	I CQ20	239002	C15
150	64	76	5,9	I HT20	240001	Aluminium
Ø203	51	90		II CF20	239102	C15

Gehärtete Greiferspannbacken, Außenspannung

B	H	T	kg/Satz	Typ	Ident-Nr.	Werkstoff
28	49	20				
Spannbereich						
32-38/ 41-48/ 50-57/ 60-66/ 68-75/ 78-85 88-94/ 97-104/ 107-114			1,3	LY20	250110	16MnCr5
36-43/ 45-52/ 55-61/ 64-71/ 73-80/82-89 92-99/ 102-108/ 111-118			1,3	LY21	250111	16MnCr5
76-82/ 85-91/ 94-101/ 104-110/ 113-120 123-130/ 132-139/ 142-148/ 151-158 161-168/ 171-178			1,2	LY24	250114	16MnCr5
89-96/ 99-105/ 108-115/ 118-125/ 128-134 136-143/ 146-153/156-163/ 166-172 175-182			1,2	LY25	250115	16MnCr5

Gehärtete Greiferspannbacken für die Innenspannung auf Anfrage.

Gehärtete umkehrbare Aufsatzbacken

B	H	L	T	Typ	Ident-Nr.	Werkstoff
22	38	72	10	GX20	249002	16MnCr5

Gehärtete einteilige Stufenblockbacken

B	H	L	T	Typ	Ident-Nr.	Werkstoff
22	60	94	10	FST20	260020	16MnCr5

Monoblockbacken mit Modulschrägverzahnung

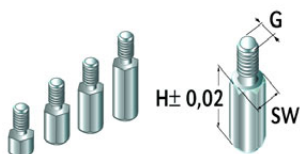
B	H	L	Typ	Ident-Nr.	Werkstoff
22	60	94	BL20	257020	16MnCr5
22	80	94	BL20H	257021	16MnCr5

Grundbacken mit Modulschrägverzahnung

B	H	L	Gewinde	Typ	Ident-Nr.	Werkstoff
22	35	90	M8*1*20	MFG200	265002	16MnCr5

Auflagebolzen

G	H	SW	Typ	Ident-Nr.	Werkstoff
M6	5	10	IT05	229004	C15
M6	10	10	IT10	229005	C15
M6	15	10	IT15	229006	C15
M6	20	10	IT20	229007	C15



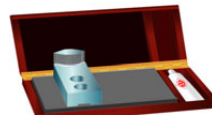
Gripper Hartmetall



Ausdrehvorrichtung



Stangengreifer



Reinigungsplatte



Pendelbacken

Weitere Abmessungen und Sonderspannbacken auf Anfrage. Weitere Datenblätter unter: www.spannbacken.de
Irrtümer und Änderungen vorbehalten.