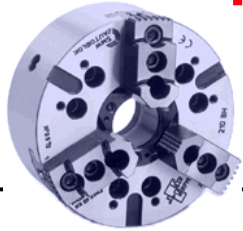


Futtertype: SMW Autoblok BH-M 250

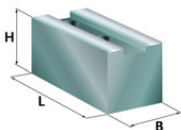
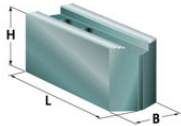
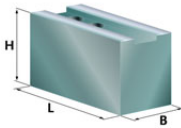
Spitzverzahnung metrisch



HWR Spanntechnik GmbH
Lübkemannstraße 13
28876 Oyten
Telefon (04207) 6887-0
Fax (04207) 6887-15
email: info@spannbacken.de



Markenspannbacken



Weiche Aufsatzbacke mit Spitzverzahnung 1,5°/60°, Nut=16mm

Nutenstein: GF263

B	H	L	kg/Satz	Typ	Ident-Nr.	Werkstoff
40	60	90	4,2	DK10	215003	C15
40	40	110	3,4	BO10	215110	C15
40	80	110	6,5	DJ10	215510	C15

Angeschrägte, weiche Aufsatzbacken

Nutenstein: GF263

B	H	L	kg/Satz	Typ	Ident-Nr.	Werkstoff
40	60	110	5,2	DK11	215004	C15
40	40	125	4,5	PT10	215010	C15

Rohlinge

Nutenstein: GF263

B	H	L	kg/Satz	Typ	Ident-Nr.	Werkstoff
33	44	90	3,1	HM01	200821	C15
40	40	84	3,1	HM02	200823	C15
40	40	110	4,1	HM03	200825	C15
40	60	90	5	HM04	200827	C15
40	60	110	6,2	HM05	200829	C15
40	80	110	7,8	HM06	200831	C15
40	100	110	10,3	HM07	200833	C15
40	125	110	12,9	HM08	200835	C15
80	50	90	8,2	HM09	200837	C15
38	51	110	1,7	HP11	200320	Aluminium
38	76	110	2,5	HP12	200321	Aluminium
38	102	110	3,3	HP13	200322	Aluminium

Weiche Segment-Aufsatzbacke

Ausführung

Nutenstein: GF263

170	64	89	20	I	CN25	217003	C15
170	64	89	7	I	HN25	219003	Aluminium
Ø254	76	111		II	SG10	218103	Stahl
Ø254	76	111		II	AG10	218203	Aluminium

Gehärtete Greiferspannbacken, Außenspannung

Nutenstein: GF263

B	H	T	kg/Satz	Typ	Ident-Nr.	Werkstoff
40	59	25				
Spannbereich						
48- 84mm			2,9	LC04	234010	16MnCr5
84- 125mm			2,7	LC08	234011	16MnCr5
125- 169mm			2,6	LC13	234012	16MnCr5
169- 210mm			2,6	LC17	234013	16MnCr5

Gehärtete Greiferspannbacken, Innenspannung

Nutenstein: GF263

B	H	T	kg/Satz	Typ	Ident-Nr.	Werkstoff
65- 102mm			2,7	MC06	235009	16MnCr5
102- 142mm			2,5	MC10	235010	16MnCr5
142- 183mm			2,3	MC14	235011	16MnCr5
183- 222mm			2,2	MC18	235012	16MnCr5

Gehärtete umkehrbare Aufsatzbacken

Nutenstein: GF263

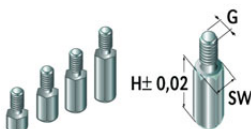
B	H	L	T	Typ	Ident-Nr.	Werkstoff
40	60	99	15	GT10	227004	16MnCr5

Nutensteine

H	h	J	G	Typ	Ident-Nr.	Werkstoff
26,5	10	30	M12	GF263	287530	40NiCrMo6

Auflagebolzen

G	H	SW	Typ	Ident-Nr.	Werkstoff
M8	5	13	IU05	229008	C15
M8	10	13	IU10	229009	C15
M8	15	13	IU15	229010	C15
M8	20	13	IU20	229011	C15



Gripper Hartmetall



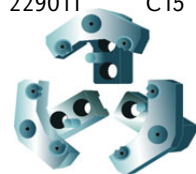
Ausdrehvorrichtung



Stangengreifer



Reinigungsplatte



Pendelbacken

Weitere Abmessungen und Sonderspannbacken auf Anfrage. Weitere Datenblätter unter www.spannbacken.de
Irrtümer und Änderungen vorbehalten.