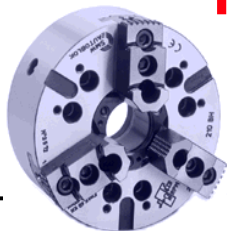


Futtertype: SMW Autoblok BH-D 165



HWR Spanntechnik GmbH
Lübke mannstraße 13
28876 Oyten
Telefon (04207) 6887-0
Fax (04207) 6887-15
email: info@spannbacken.de



Markenspannbacken

Weiche Aufsatzbacke mit Spitzverzahnung 1/16*90°, Nut=14mm

Nutenstein: GF182

B	H	L	kg/Satz	Typ	Ident-Nr.	Werkstoff
35	60	80	3,3	RD165	201165	16MnCr5

auf Anfrage

Aluminium

Ausführung: angeschrägt

Nutenstein: GF182

35	40	80	2,0	X1725	9901725	16MnCr5
----	----	----	-----	--------------	---------	---------

Ausführung: Rohlinge, ungebohrt

Nutenstein: GF182

auf Anfrage

Weiche Segment-Aufsatzbacke

Nutenstein: GF182

120	60	60	9,0	CM17	208009	C15
120	64	64	3,2	HL17	210008	Aluminium

Gehärtete Greiferspannbacken, Außenspannung

Nutenstein: GF182

B	H	T	kg/Satz	Typ	Ident-Nr.	Werkstoff
30	47	20				
Spannbereich						
25- 49mm			1,3	IW03	228051	16MnCr5
47- 74mm			1,2	IW06	228052	16MnCr5
72- 104mm			1,1	IW09	228053	16MnCr5
100- 133mm			1,4	IW12	228054	16MnCr5
133- 167mm			1,1	IW15	228055	16MnCr5

Gehärtete Greiferspannbacken, Innenspannung

Nutenstein: GF182

B	H	T	kg/Satz	Typ	Ident-Nr.	Werkstoff
30	47	20				
Spannbereich						
50- 67mm			ca. 1,5	JW06	230051	16MnCr5
67- 96mm			ca. 1,5	JW08	230052	16MnCr5
96- 129mm			ca. 1,5	JW11	230053	16MnCr5
125- 159mm			ca. 1,5	JW14	230054	16MnCr5

Gehärtete umkehrbare Aufsatzbacken

nur Nutenstein: GF181

B	H	L	T	Typ	Ident-Nr.	Werkstoff
32	51	78	11	GV16	227301	16MnCr5

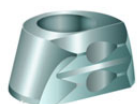
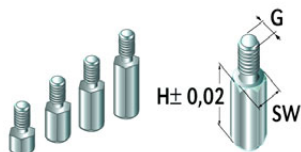
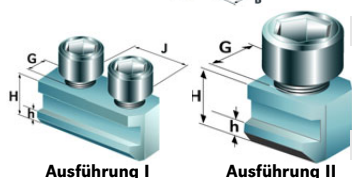
Nutensteine

Ausführung

H	h	J	G	I	Typ	Ident-Nr.	Werkstoff
18,5	6,5	20	M10	I	GF182	287523	40NiCrMo6
18,5	6,5	—	M10	II	GF181	287522	40NiCrMo6

Auflagebolzen

G	H	SW	Typ	Ident-Nr.	Werkstoff
M6	5	10	IT05	229004	C15
M6	10	10	IT10	229005	C15
M6	15	10	IT15	229006	C15
M6	20	10	IT20	229007	C15



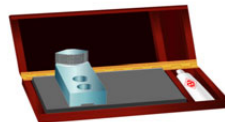
Gripper Hartmetall



Ausdrehvorrichtung



Stangengreifer



Reinigungsplatte



Pendelbacken

Stand: 09/2003