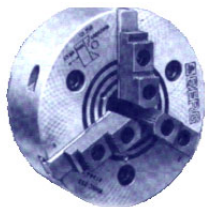


Futtertype: Berg KHNC 400

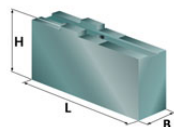


HWR Spanntechnik GmbH
Lübkemannstraße 13
28876 Oyten
Telefon (04207) 6887-0
Fax (04207) 6887-15
email: info@spannbacken.de



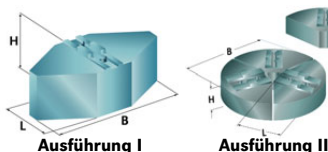
Markenspannbacken

Weiche Aufsatzbacke mit Kreuzversatz



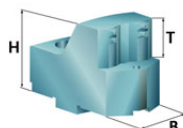
B	H	L	kg/Satz	Typ	Ident-Nr.	Werkstoff
40	60	145	5,8	CU32	236010	C15
40	60	110	4,9	CU321	237321	C15
40	100	145	11,1	CU323	237322	C15
40	125	145	13,9	CU324	237324	C15
40	150	145	16,9	CU325	237325	C15
60	60	110	7,6	CU326	237326	C15
76	64	100	8,4	DP32	236011	C15
80	80	110	14,1	CU328	237328	C15
50	80	145	11,6	CU329	237329	C15
40	60	145	2,4	CW32	238004	Aluminium

Weiche Segment-Aufsatzbacke mit Kreuzversatz Ausführung



B	H	L	kg/Satz	Typ	Ident-Nr.	Werkstoff
240	76	118	28,0	I CQ32	239004	C15
240	76	118	10,5	I HT32	240003	Aluminium
Ø305	51	140		II CF32	239104	C15

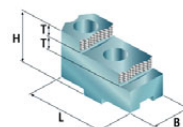
Gehärtete Greiferspannbacken, Außenspannung



B	H	T	kg/Satz	Typ	Ident-Nr.	Werkstoff
40	59	25				
Spannbereich						
57-66/ 70-78/ 83-91/ 96-105/ 109-118/123-132	4,0	LY40	250130	16MnCr5		
136-146/ 150-159/ 164-173/ 178-187/ 191-201/ 205-215						
64-72/ 76-85/ 89-98/ 102-112/ 116-125/ 130-139	4,0	LY41	250131	16MnCr5		
143-152/ 157-166/ 171-180/ 184-194/ 198-208/ 212-221						
228-237/ 242-251/ 256-265/ 270-279/ 284-293	3,2	LY42	250132	16MnCr5		
298-307/ 311-321/ 325-335/ 345-355/ 359-369						
373-383/ 387-397/ 401-410						
221-230/ 235-244/ 249-258/ 263-272/ 277-286/ 291-300	3,2	LY43	250133	16MnCr5		
304-314/ 318-328/ 332-342/ 338-348/ 352-362/ 366-376						
380-390/ 394-404/ 408-417						

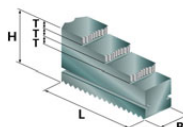
Gehärtete Greiferspannbacken für die Innenspannung auf Anfrage.

Gehärtete umkehrbare Aufsatzbacken



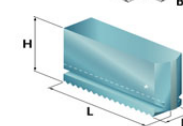
B	H	L	T	Typ	Ident-Nr.	Werkstoff
36	62	105	15	GX32	249004	16MnCr5

Gehärtete einteilige Stufenblockbacken



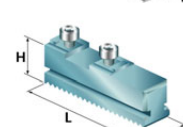
B	H	L	T	Typ	Ident-Nr.	Werkstoff
auf Anfrage						

Monoblockbacken mit Modulgeradverzahnung



B	H	L	Typ	Ident-Nr.	Werkstoff
auf Anfrage					

Grundbacken mit Modulgeradverzahnung

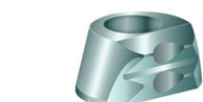
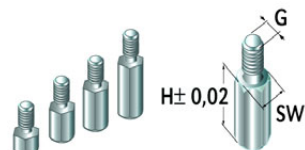


B	H	L	Gewinde	Typ	Ident-Nr.	Werkstoff
auf Anfrage						

Auflagebolzen



G	H	SW	Typ	Ident-Nr.	Werkstoff
M8	5	13	IU05	229008	C15
M8	10	13	IU10	229009	C15
M8	15	13	IU15	229010	C15
M8	20	13	IU20	229011	C15



Gripper Hartmetall



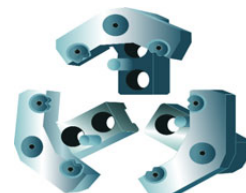
Ausdrehvorrichtung



Stangengreifer



Reinigungsplatte



Pendelbacken

Weitere Abmessungen und Sonderspannbacken auf Anfrage. Weitere Datenblätter unter: www.spannbacken.de
Irrtümer und Änderungen vorbehalten.