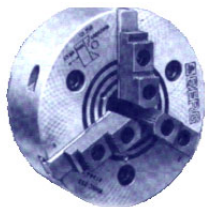


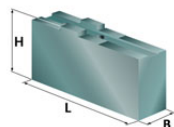
# Futtertype: Berg KHNC 160



**HWR** Spanntechnik GmbH  
Lübkemannstraße 13  
28876 Oyten  
Telefon (04207) 6887-0  
Fax (04207) 6887-15  
email: info@spannbacken.de



**Markenspannbacken**

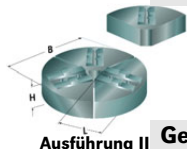
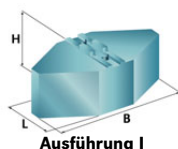


## Weiche Aufsatzbacke mit Kreuzversatz

B	H	L	kg/Satz	Typ	Ident-Nr.	Werkstoff
20	40	85	1,2	<b>CU16</b>	236004	C15
32	57	85	2,6	<b>CU161</b>	237161	C15
40	40	60	1,8	<b>DP16</b>	236005	C15
40	60	70	3,3	<b>CU163</b>	237163	C15
25	50	85	0,7	<b>CW16</b>	238001	Aluminium

## Weiche Segment-Aufsatzbacke mit Kreuzversatz Ausführung

120	60	60	9,0	<b>I</b>	<b>CQ16</b>	239001	C15
120	64	64	3,8	<b>I</b>	<b>HT16</b>	240007	Aluminium
Ø152	51	70		<b>II</b>	<b>CF16</b>	239101	Stahl



## Gehärtete Greiferspannbacken, Außenspannung

B	H	T	kg/Satz	Typ	Ident-Nr.	Werkstoff
28	49	20				

### Spannbereich

30-35/ 38-44/ 47-53/ 56-62	1,3	<b>LY10</b>	250101	16MnCr5
34-39/ 42-48/ 51-57/ 60-66	1,3	<b>LY11</b>	250102	16MnCr5
65-71/ 74-80/ 84-90	1,2	<b>LY12</b>	250103	16MnCr5
70-76/ 79-85/ 88-94	1,2	<b>LY13</b>	250104	16MnCr5
91-97/ 100-106/ 110-116/ 119-125	1,1	<b>LY14</b>	250105	16MnCr5
95-101/ 105-111/ 114-120/ 124-130	1,1	<b>LY15</b>	250106	16MnCr5
129-135/ 139-145/ 148-154/ 158-164	1,4	<b>LY16</b>	250107	16MnCr5
167-168/ 177-183/ 186-192				
134-140/ 143-149/ 153-159/ 162-168	1,4	<b>LY17</b>	250108	16MnCr5
172-178/ 181-187/ 191-197				

## Gehärtete Greiferspannbacken für die Innenspannung auf Anfrage.

## Gehärtete umkehrbare Aufsatzbacken

B	H	L	T	Typ	Ident-Nr.	Werkstoff
20	36,5	63	7,5	<b>GX16</b>	249001	16MnCr5

## Gehärtete einteilige Stufenblockbacken

B	H	L	T	Typ	Ident-Nr.	Werkstoff
auf Anfrage						

## Monoblockbacken mit Modulgeradverzahnung

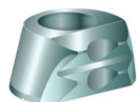
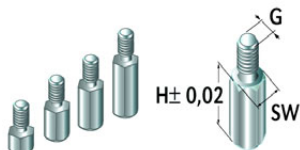
B	H	L	Typ	Ident-Nr.	Werkstoff
auf Anfrage					

## Grundbacken mit Modulgeradverzahnung

B	H	L	Gewinde	Typ	Ident-Nr.	Werkstoff
auf Anfrage						

## Auflagebolzen

G	H	SW	Typ	Ident-Nr.	Werkstoff
M6	5	10	<b>IT05</b>	229004	C15
M6	10	10	<b>IT10</b>	229005	C15
M6	15	10	<b>IT15</b>	229006	C15
M6	20	10	<b>IT20</b>	229007	C15



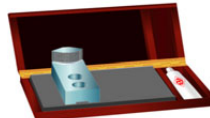
**Gripper Hartmetall**



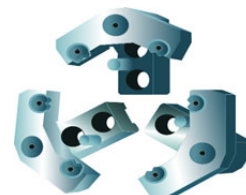
**Ausdrehvorrichtung**



**Stangengreifer**



**Reinigungsplatte**



**Pendelbacken**

Weitere Abmessungen und Sonderspannbacken auf Anfrage. Weitere Datenblätter unter: [www.spannbacken.de](http://www.spannbacken.de)  
Irrtümer und Änderungen vorbehalten.