

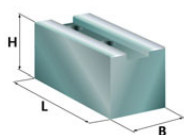
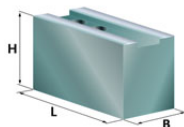
Futtertype: SMW Autoblok AL-D 210



HWR Spanntechnik GmbH
Lübemannstraße 13
28876 Oyten
Telefon (04207) 6887-0
Fax (04207) 6887-15
email: info@spannbacken.de



Markenspannbacken



Weiche Aufsatzbacke mit Spitzverzahnung 1/16°90°, Nut=17mm

B	H	L	kg/Satz	Typ	Ident-Nr.	Werkstoff
40	40	90	2,7	RE20	202005	16MnCr5
40	60	90	4,2	RD20	201015	16MnCr5
40	60	90	1,5	RD20A	209002	Aluminium

Ausführung: angeschragt

35	40	98	2,7	RH20	203005	16MnCr5
----	----	----	-----	------	--------	---------

Ausführung: Rohlinge, ungebohrt

B	H	L	kg/Satz	Typ	Ident-Nr.	Werkstoff
35	50	70	2,7	RA05	200001	16MnCr5
40	40	105	3,6	RA20	200004	16MnCr5
40	60	70	3,8	RA25	200005	16MnCr5
40	60	105	5,4	RA31	200019	16MnCr5
40	60	120	5,7	RA35	200007	16MnCr5
40	80	90	6,4	RA40	200008	C15
40	100	90	8,1	RA45	200009	C15
40	120	90	9,9	RA50	200010	C15
50	80	105	9,3	RA60	200012	16MnCr5
60	60	90	7,2	RA70	200014	16MnCr5
60	80	90	9,45	RA80	200016	16MnCr5
60	100	90	12,5	RA85	200017	16MnCr5

Weiche Segment-Aufsatzbacke

Ausführung

B	H	L	kg/Satz	Typ	Ident-Nr.	Werkstoff
150	64	76	14,0	I CM20	208002	C15
150	64	76	5,0	I HL20	210003	Aluminium
Ø210	76	95		II BN87	211102	C15
Ø210	76	95		II BN89	211202	Aluminium

Gehärtete Greiferspannbacken, Außenspannung

B	H	T	kg/Satz	Typ	Ident-Nr.	Werkstoff
40	49	20				
Spannbereich						
40 - 74mm			2,3	IB04	228007	16MnCr5
68 - 102mm			2,1	IB05	228008	16MnCr5
96 - 131mm			2,1	IB08	228009	16MnCr5
125 - 160mm			2,0	IB11	228010	16MnCr5
154 - 190mm			1,9	IB14	228011	16MnCr5

Gehärtete Greiferspannbacken, Innenspannung

B	H	T	kg/Satz	Typ	Ident-Nr.	Werkstoff
40	49	20				
Spannbereich						
72 - 106mm			1,8	JB06	230005	16MnCr5
103 - 138mm			1,8	JB09	230006	16MnCr5
135 - 170mm			1,7	JB12	230007	16MnCr5

Gehärtete umkehrbare Aufsatzbacken

B	H	L	T	Typ	Ident-Nr.	Werkstoff
40	49	73,5	12	GY20	221010	16MnCr5

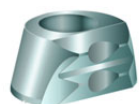
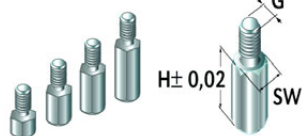
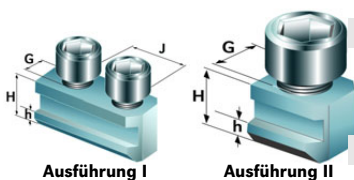
Nutensteine

Ausführung

H	h	J	G	Typ	Ident-Nr.	Werkstoff
20,5	7,5	22	M12	I GF212	287526	40NiCrMo6
20,5	7,5	-	M12	II GF211	287525	40NiCrMo6

Auflagebolzen

G	H	SW	Typ	Ident-Nr.	Werkstoff
M6	5	10	IT05	229004	C15
M6	10	10	IT10	229005	C15
M6	15	10	IT15	229006	C15
M6	20	10	IT20	229007	C15



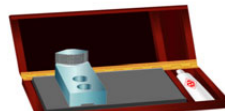
Gripper Hartmetall



Ausdrehvorrichtung



Stangengreifer



Reinigungsplatte



Pendelbacken

Weitere Abmessungen und Sonderspannbacken auf Anfrage. Weitere Datenblätter unter: www.spannbacken.de
Irrtümer und Änderungen vorbehalten.