



**HWR VK050**

**ø500mm**



**SPANNTÉCHNIK GmbH**

Luxemburg Str. 5

D - 28876 Oyten

Tel. +49 42 07 - 6887-0

Fax +49 42 07 - 6887-15

eMail: info@hwr.de

www.hwr.de

**Backenanschluß: Spitzverzahnung V=3,0mm\*60° Nutbreite N=25mm**

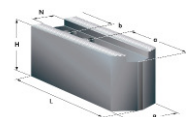
Jaw connection: serration V=3.0mm\*60° slot width N=25mm

#### Weiche Aufsatzbacken

soft top-jaws

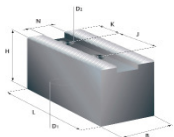
**Nutenstein: GP21**

t-nut: GP21



**Ausführung: angeschrägt** Design: pointed

B	H	L	Gewicht weight	Typ type	Id.Nr. Id.no.	Werkst. mat.
58	90	175	22,0 kg	<b>VS25</b>	853125	16MnCr5



**Ausführung: gerade** Design: straight

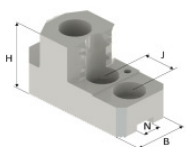
B	H	L	Gewicht weight	Typ type	Id.Nr. Id.no.	Werkst. mat.
60	80	180	22,2 kg	<b>BO18-4</b>	215120	C15
60	125	180	34,7 kg	<b>DJ18-4</b>	215224	C15

#### Gehärtete Greiferspannbacken für Außen- und Innenspannung

hard reversible Gripper-Jaws for outside- and inside-clamping

**Nutenstein: GP21**

t-nut: GP21



B	H	T	Gewicht weight	Typ type	Id.Nr. Id.no.	Werkst. mat.
58	90	50	14,4 kg	<b>VG25</b>	852125	16MnCr5

**Spannbereiche:**

Außenspannung

Innenspannung

grip-ranges

outside clamping

inside clamping

**rund/round**

ø74-500mm

ø224-500mm

**4-kant/square**

70-500mm

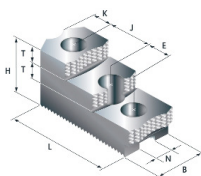
221-500mm

#### Gehärtete umkehrbare Aufsatzbacken

hard reversible top-jaws

**Nutenstein: GP21**

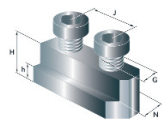
t-nut: GP21



B	H	L	T	Typ type	Id.Nr. Id.no.	Werkst. mat.
60	90	178	2x 30	<b>VU225</b>	852225	16MnCr5

#### Nutensteine

t-nuts



H	h	J	G	Typ type	Id.Nr. Id.no.	Werkst. mat.
45	19	60	M20	<b>GP21</b>	292022	40NiCrMo6

#### Auflagebolzen

height-pins



G	H	SW	Typ type	Id.Nr. Id.no.	Werkst. mat.
M8	5	13	<b>IU05</b>	229008	C15
M8	10	13	<b>IU10</b>	229009	C15
M8	15	13	<b>IU15</b>	229010	C15
M8	20	13	<b>IU20</b>	229011	C15
M8	25	13	<b>IU25</b>	229012	C15

**Ino-Baukasten-System - siehe Seite 2**

Ino model kit - please see page 2

Stand: 09/2016

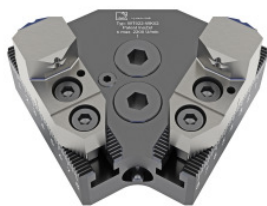
Weitere Abmessungen und Sonderspannbacken auf Anfrage. Weitere Datenblätter unter [www.hwr.de](http://www.hwr.de)  
**Irrtümer und Änderungen vorbehalten.**



**Backenanschluß: Spitzverzahnung V=3,0mm\*60° Nutbreite N=25mm**  
Jaw connection: serration V=3.0mm\*60° slot width N=25mm

**InoZet® 8-punkt Pendelbrücken**  
InoZet® 8-point pendulum bridges

**Nutenstein: WN50**  
t-nut: WN50



B	H	L	Gewicht weight	Typ type	Id.Nr. Id.no.
230	56	178	31,2 kg	<b>WT050-4-WV19</b>	750170
<b>Spannbereiche</b>		grip-ranges			
Außenspannung		outside clamping		ø115-500mm	
Innenspannung		inside clamping		ø195-500mm	
<b>max. Drehzahl</b>				800 1/min	
max. speed					
<b>Schwingkreis</b>				ø 540mm	
swing					
<b>Backenanschluss für Aufsatzbacken</b>				V=3,5mm x 60° N=16mm	
Connection for top-jaws					

**Aufsatzbacken und Nutensteine für InoZet®**  
top-jaws and t-nuts for InoZet®

	Typ type	Id.Nr. Id.no.
<b>Greiferbacken für Außen- und Innenspannung</b>	<b>WR16-8</b>	760162
Adjustagrip-jaws for external and internal clamping		
<b>Weiche Aufsatzbacken</b>	<b>WP16-8</b>	770162
soft top-jaws		
<b>Nutensteine zur Backenmontage auf InoZet®</b>	<b>GP11</b>	292007
t-nuts for mounting top-jaws on InoZet®		

**InoTop-Hybridspannbacken®**  
InoTop® hybrid clamping jaws

**Nutenstein: TT55**  
t-nut: TT55



B	H	L	Gewicht weight	Typ type	Id.Nr. Id.no.
66	84	160	16,1 kg	<b>TM080-4</b>	813180
<b>Spannbereich</b>		grip-range			
Außenspannung		outside clamping		ø295-500mm	
<b>Bauteilwandstärke</b>				6-50mm	
wall thickness of workpiece					
<b>Schwingkreis</b>				ø 660mm	
swing					

