

InoFlex® VL

4-Backen Handspannfutter gewichtserleichtert 4-jaw weight reduced manual chuck



Anwendung:

- Spannung von runden Bauteilen
- Spannung von quadratischen und rechteckigen Bauteilen
- Spannung von geometrisch unregelmäßigen Bauteilen
- Für den Einsatz auf Fräs-/Drehzentren

Application:

- clamping of round parts
- clamping of square/rectangular parts
- clamping of irregular parts
- For milling/tuning centers

Technische Merkmale:

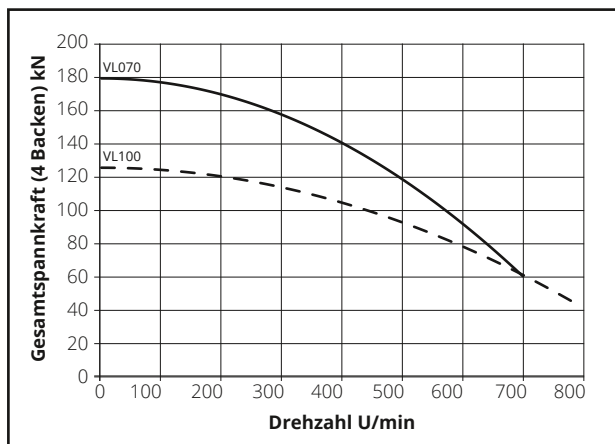
- zentrisches ausgleichendes Spannen
- gewichtserleichtert

Technical features:

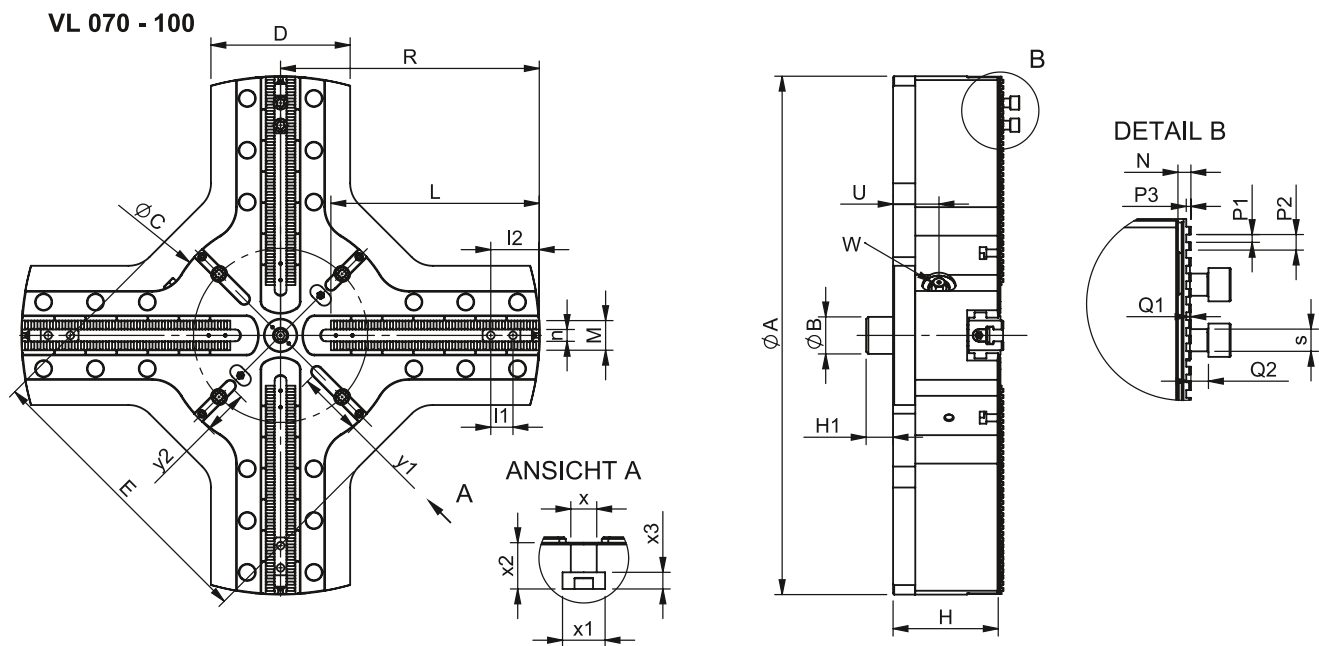
- compensating concentric clamping
- weight reduced

Spannkraft-/Drehzahl-Diagramm

clamping force – speed diagram



Technische Daten technical data		VL070	VL100
Ident-Nr.		846070	846100
Durchmesser diameter	mm	700	990
Hub pro Backe radial jaw stroke	mm	11,1	11,3
Ausgleichshub pro Backe compensation stroke per jaw	mm	9,1	9,3
max. Anzugsmoment max. tightening torque	Nm	200	320
max. Spannkraft max. gripping force	kN	125	180
max. Drehzahl max. speed	1/min r.p.m	800	700
Masse (ohne Backen) weight (without top jaws)	kg	185	472
Massenträgheitsmoment moment of inertia	kg·m ²	8,1	43,4
Standard Nutenstein standard t-nut	-	GP11	GP21
Standard weiche Aufsatzbacke standard soft jaw	-	VP16	VP21
Standard harte Aufsatzbacke standard hard jaw	-	VR16	VR21



Anschlussmaße mounting dimensions		VL070	VL100
A	mm	700	990
B	H6 mm	50	50
C	mm	315	410
D	mm	188	283
E	mm	400	500
H	mm	142	176,5
H1	mm	36,4	36,4
L	mm	284	415
M	mm	40	55
N	mm	7	8,5
P1	mm	4,2	4,2
P2	mm	8,4	8,4
P3	mm	2,5	2,5
Q1	mm	0,5	-2,5
Q2	mm	9,5	10,5
Futter geöffnet chuck open	R mm	349,4	494,3
U	mm	62	78
Schlüsselweite wrench width	W SW	17	21
l1	mm	30	30
min. / max.	l2 mm	41 / 279	43 / 406
n	H8 mm	16	21
s	mm	M12 x 30	M16 x 35
x	H12 mm	14	22
x1	mm	23	40
x2	mm	25	38
x3	mm	9	24
y1	mm	88	105
y2	mm	68	63